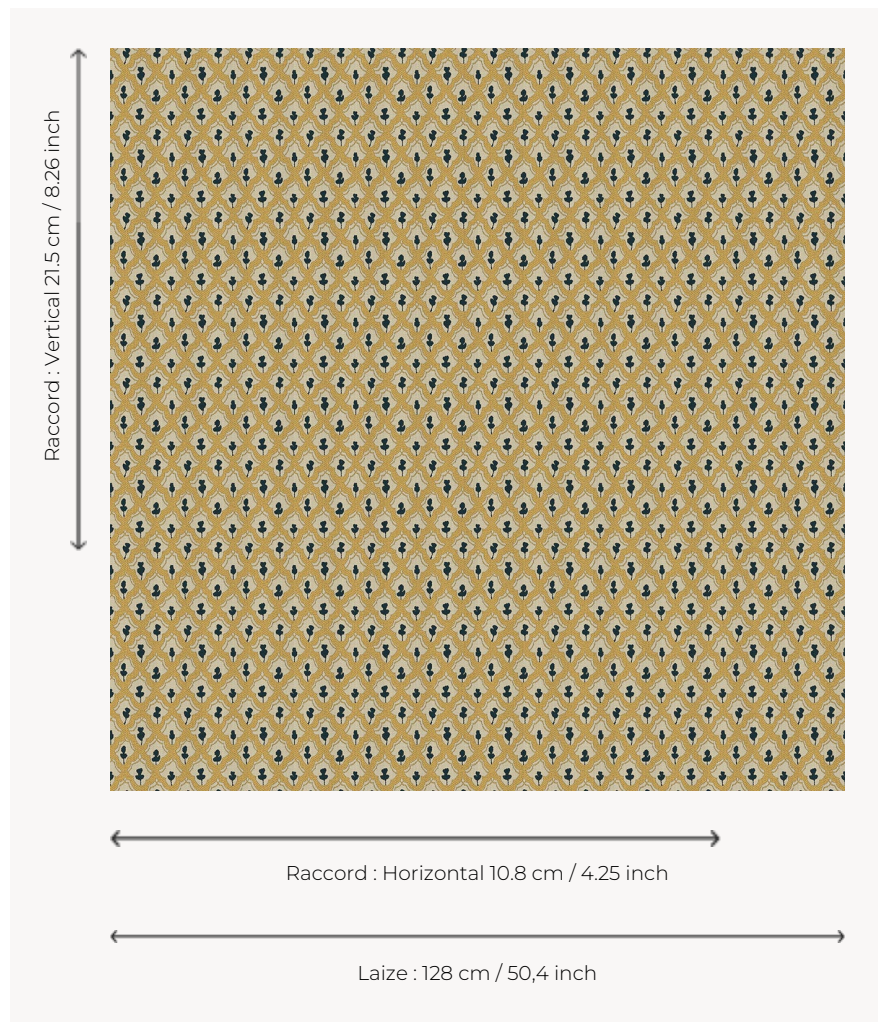


L5018_GOYA_N3104_N3024_FE GOYA

Petit motif floral dans l'esprit des droguets du XVIIIe siècle pour une décoration classique et charmante.

L5018_GOYA_N3104_N3024_FE -



Le manach

TYPE	Toiles de Tours
STRUCTURE DU DESSIN	2 Couleurs, 1 Fond
FILS RECOMMANDÉS	Chenille Nacré Bouclette
OPTION CHINÉE	Oui
UNITÉ DE VENTE	Disponible au mètre
LAIZE	128 cm env. / approx 50,40 inch
RACCORD	H: 10 cm env. - approx 4,25 inch V: 21 cm env. - approx 8,26 inch Raccord droit
ENTRETIEN	

NOTES Tissé dans les ateliers Pierre Frey du nord de la France. Entreprise du Patrimoine Vivant.

3 Couleurs



L5018_GOYA_B
58_B57_FE



L5018_GOYA_
N3004_B28_F
E



L5018_GOYA_
N3104_N3024_
FE