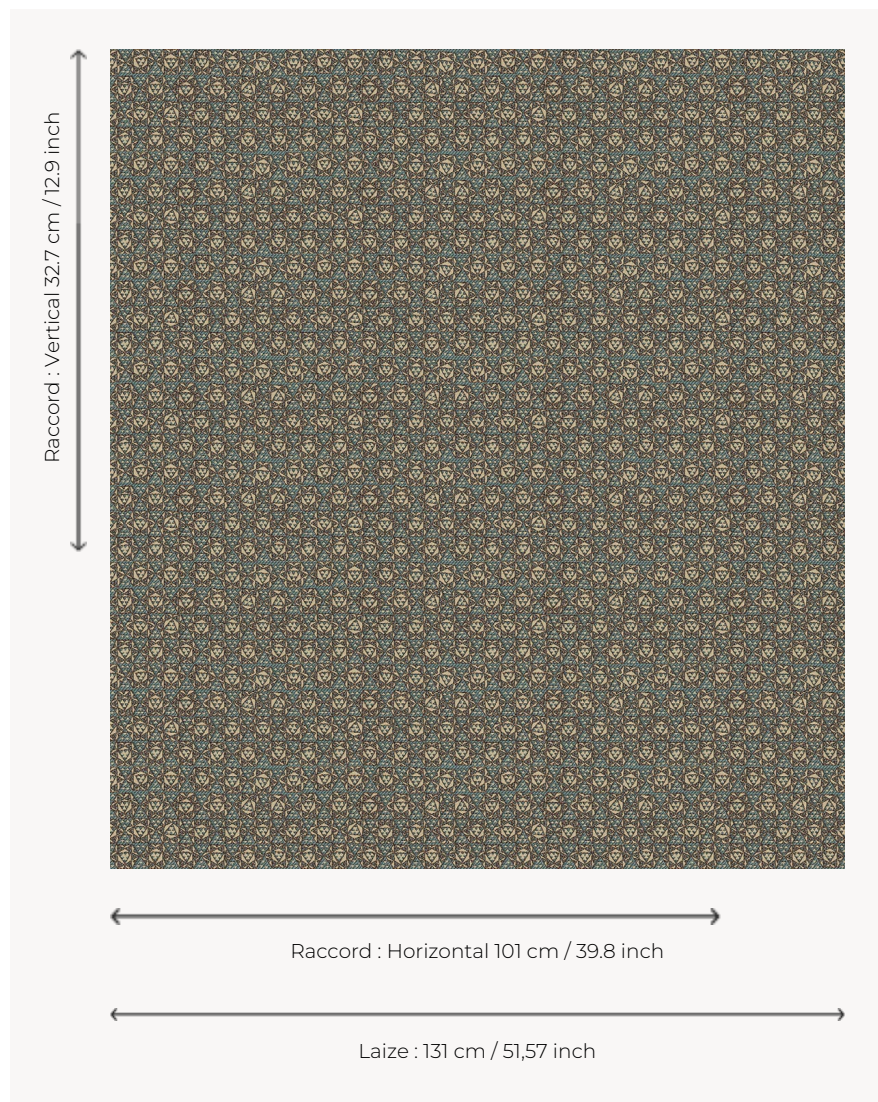


## L5025\_ISFAHAN\_B73\_B91\_B65\_B54\_FA ISFAHAN

En collaborant avec le studio Apparatus, Le Manach réalise une interprétation textile et moderniste des célèbres marqueteries fines et ancestrales iraniennes, appelées Khatam, au motif d'étoile et composées de milliers de pièces de bois, de métal et d'os de chameau incrustés.

### L5025\_ISFAHAN\_B73\_B91\_B65\_B54\_FA -



### Le manach

<b>TYPE</b>	Toiles de Tours
<b>STRUCTURE DU DESSIN</b>	2 Couleurs, 1 Fond
<b>FILS RECOMMANDÉS</b>	Chenille Nacré Bouclette
<b>OPTION CHINÉE</b>	Oui
<b>ARTISTE</b>	Apparatus
<b>UNITÉ DE VENTE</b>	Disponible au mètre
<b>LAIZE</b>	131 cm env. / approx 51,57 inch
<b>RACCORD</b>	H: 101 cm env. - approx 39,80 inch V: 32 cm env. - approx 12,90 inch Raccord droit
<b>ENTRETIEN</b>	
<b>NOTES</b>	Tissé dans les ateliers Pierre Frey du nord de la France. Entreprise du Patrimoine Vivant.

## 5 Couleurs



L5025\_ISFAHA  
N\_B73\_B91\_B6  
5\_B54\_FA



L5025\_ISFAHA  
N\_C504\_B71\_F  
G



L5025\_ISFAHA  
N\_C535\_N3158  
\_FE



L5025\_ISFAHA  
N\_N3013\_N302  
1\_FE



L5025\_ISFAHA  
N\_N3137\_N315  
9\_FG