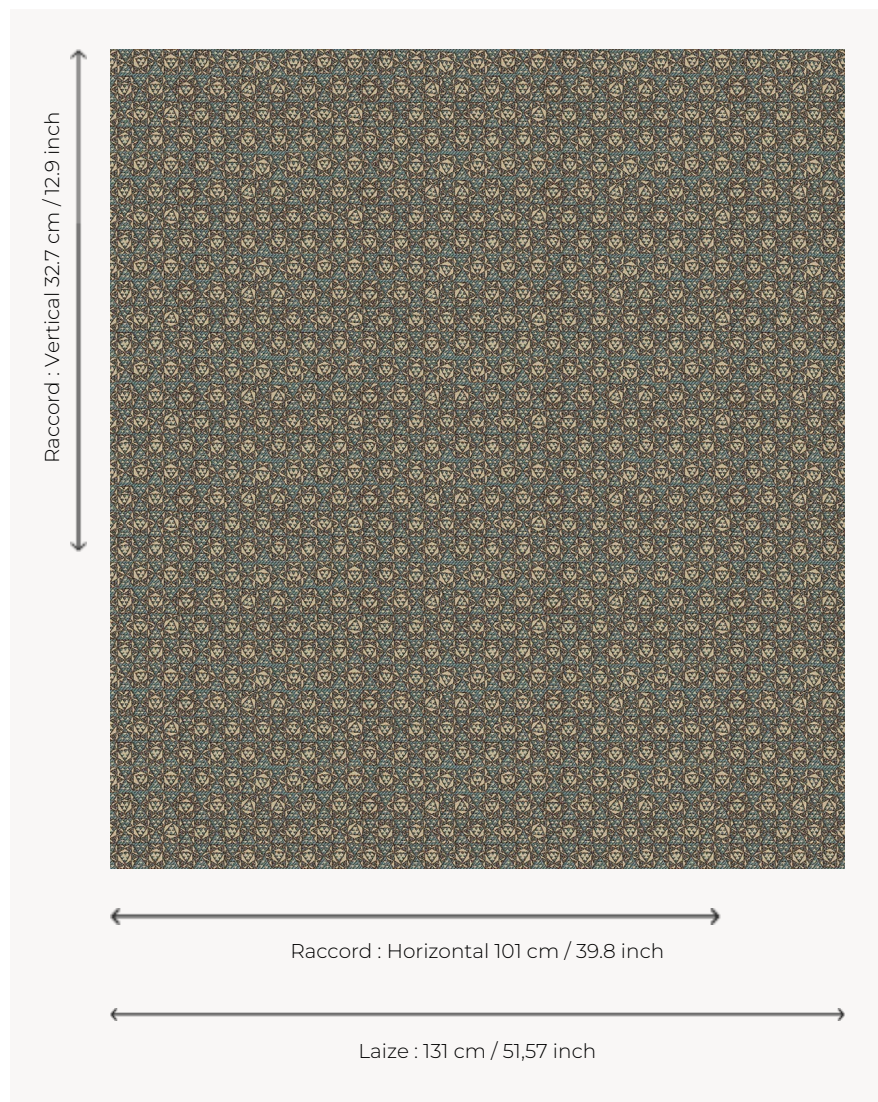


L5025_ISFAHAN_N3137_N3159_FG ISFAHAN

En collaborant avec le studio Apparatus, Le Manach réalise une interprétation textile et moderniste des célèbres marqueteries fines et ancestrales iraniennes, appelées Khatam, au motif d'étoile et composées de milliers de pièces de bois, de métal et d'os de chameau incrustés.

L5025_ISFAHAN_N3137_N3159_FG -



Le manach

TYPE	Toiles de Tours
STRUCTURE DU DESSIN	2 Couleurs, 1 Fond
FILS RECOMMANDÉS	Chenille Nacré Bouclette
OPTION CHINÉE	Oui
ARTISTE	Apparatus
UNITÉ DE VENTE	Disponible au mètre
LAIZE	131 cm env. / approx 51,57 inch
RACCORD	H: 101 cm env. - approx 39,80 inch V: 32 cm env. - approx 12,90 inch Raccord droit
ENTRETIEN	
NOTES	Tissé dans les ateliers Pierre Frey du nord de la France. Entreprise du Patrimoine Vivant.

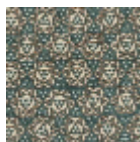
5 Couleurs



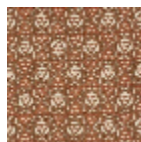
L5025_ISFAHA
N_B73_B91_B6
5_B54_FA



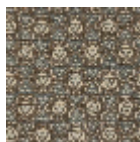
L5025_ISFAHA
N_C504_B71_F
G



L5025_ISFAHA
N_C535_N3158
_FE



L5025_ISFAHA
N_N3013_N302
1_FE



L5025_ISFAHA
N_N3137_N315
9_FG