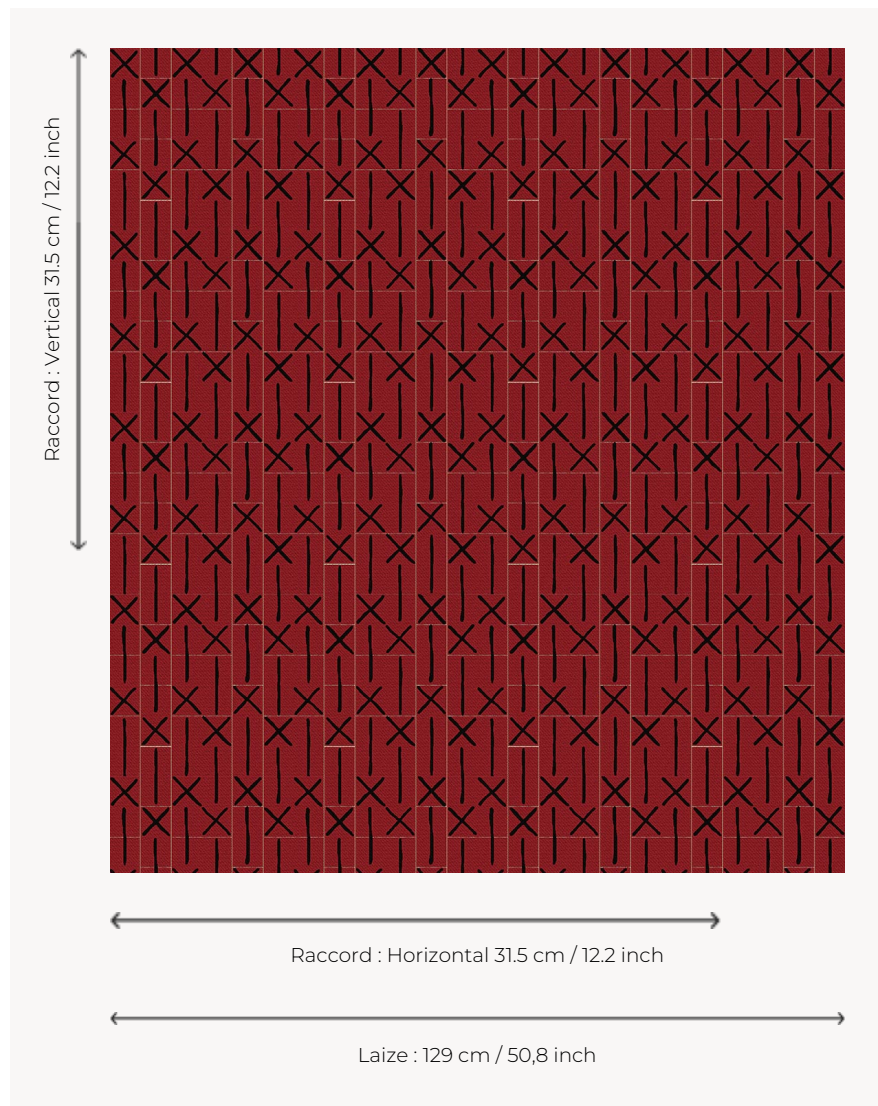


L5039_MARELLE_C511_N3006_FM MARELLE

Ce motif graphique reflète les compositions géométriques d'artistes viennois regroupés au sein de la Wiener Werkstätte au début du XXe siècle dans un esprit prémoderniste.

L5039_MARELLE_C511_N3006_FM -



Le manach

| | |
|----------------------------|---|
| TYPE | Toiles de Tours |
| STRUCTURE DU DESSIN | 2 Couleurs, 1 Fond |
| FILS RECOMMANDÉS | Chenille Nacré Bouclette |
| OPTION CHINÉE | Oui |
| UNITÉ DE VENTE | Disponible au mètre |
| LAIZE | 129 cm env. / approx 50,80 inch |
| RACCORD | H: 31 cm env. - approx 12,20 inch V: 31 cm env. - approx 12,20 inch Raccord droit |
| ENTRETIEN | |

NOTES Tissé dans les ateliers Pierre Frey du nord de la France. Entreprise du Patrimoine Vivant.

3 Couleurs



L5039_MAREL
LE_B76_B46_F
E



L5039_MAREL
LE_C511_N3006
_FM



L5039_MAREL
LE_N3017_N30
21_FB