

## L5042\_DJIBOUTI\_C508\_B67\_C509\_FI DJIBOUTI

Reproduction d'un très beau velours Kuba du Congo, dénommé ainsi en raison de l'utilisation de fils de raphia bouclés, échos lointains des velours ciselés européens. Ce dessin s'inscrit dans la grande tradition des dessins africains que Le Manach a édités dès 1928.

### L5042\_DJIBOUTI\_C508\_B67\_C509\_FI -



Raccord : Vertical 65 cm / 25.59 inch



Raccord : Horizontal 35.3 cm / 13.9 inch



Laize : 126 cm / 49,6 inch

### Le manach

<b>TYPE</b>	Toiles de Tours
<b>STRUCTURE DU DESSIN</b>	3 Couleurs, 1 Fond
<b>FILS RECOMMANDÉS</b>	Chenille Nacré Bouclette
<b>UNITÉ DE VENTE</b>	Disponible au mètre
<b>LAIZE</b>	126 cm env. / approx 49,60 inch
<b>RACCORD</b>	H: 35 cm env. - approx 13,90 inch V: 65 cm env. - approx 25,59 inch Raccord droit

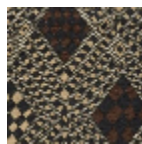
#### ENTRETIEN



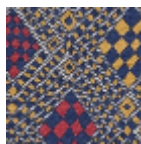
#### NOTES

Tissé dans les ateliers Pierre Frey du nord de la France. Entreprise du Patrimoine Vivant.

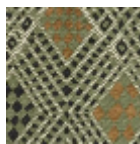
### 3 Couleurs



L5042\_DJIBOU  
TI\_C508\_B67\_  
C509\_FI



L5042\_DJIBOU  
TI\_C531\_B58\_B  
02\_FE



L5042\_DJIBOU  
TI\_C541\_C508\_  
C512\_FE