

L5042_DJIBOUTI_C541_C508_C512_FE DJIBOUTI

Reproduction d'un très beau velours Kuba du Congo, dénommé ainsi en raison de l'utilisation de fils de raphia bouclés, échos lointains des velours ciselés européens. Ce dessin s'inscrit dans la grande tradition des dessins africains que Le Manach a édités dès 1928.

L5042_DJIBOUTI_C541_C508_C512_FE -



Raccord : Vertical 65 cm / 25.59 inch

Raccord : Horizontal 35.3 cm / 13.9 inch

Laize : 126 cm / 49,6 inch

Le manach

| | |
|----------------------------|---|
| TYPE | Toiles de Tours |
| STRUCTURE DU DESSIN | 3 Couleurs, 1 Fond |
| FILS RECOMMANDÉS | Chenille Nacré Bouclette |
| UNITÉ DE VENTE | Disponible au mètre |
| LAIZE | 126 cm env. / approx 49,60 inch |
| RACCORD | H: 35 cm env. - approx 13,90 inch V: 65 cm env. - approx 25,59 inch Raccord droit |

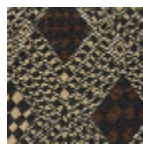
ENTRETIEN



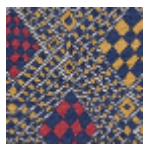
NOTES

Tissé dans les ateliers Pierre Frey du nord de la France. Entreprise du Patrimoine Vivant.

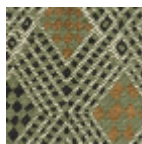
3 Couleurs



L5042_DJIBOU
TI_C508_B67_
C509_FI



L5042_DJIBOU
TI_C531_B58_B
02_FE



L5042_DJIBOU
TI_C541_C508_
C512_FE