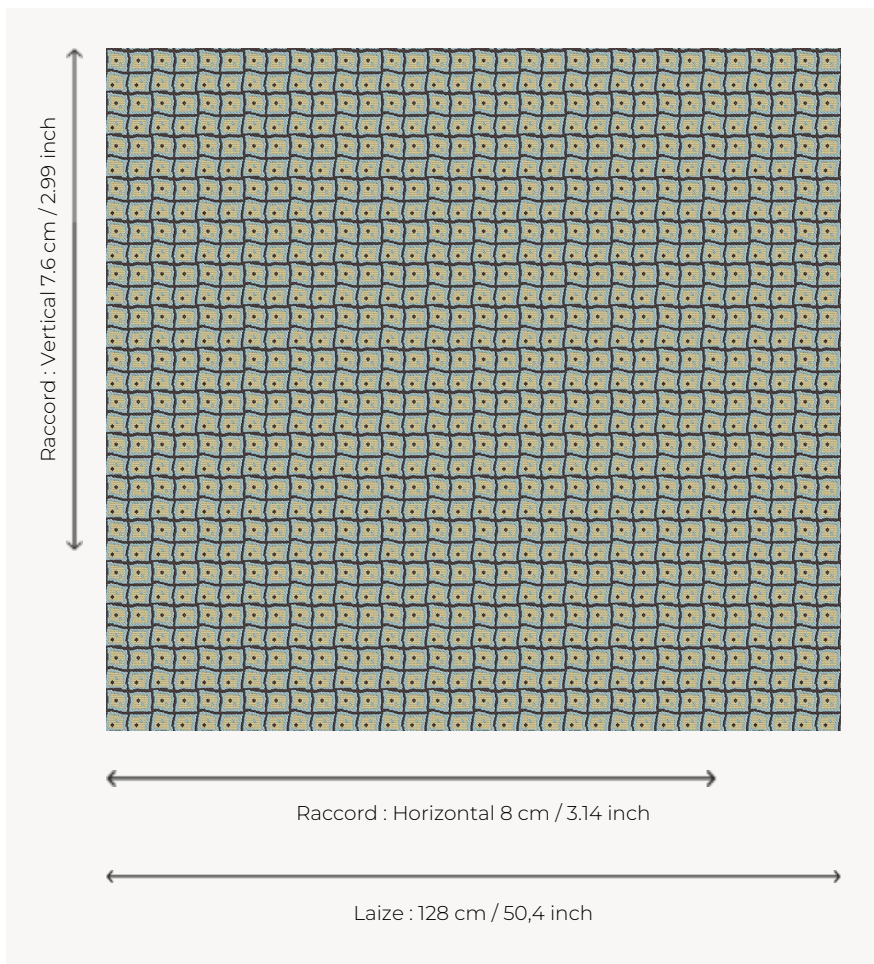


L5044_FLAG_N3137_N3135_FE FLAG

Adapté d'une archive de la Maison Pierre Frey datant des années 1930, ce motif graphique d'esprit moderniste réinterprète le carreau à partir d'ondulations.

L5044_FLAG_N3137_N3135_FE -



Le manach

TYPE	Toiles de Tours
STRUCTURE DU DESSIN	2 Couleurs, 1 Fond
FILS RECOMMANDÉS	Chenille Nacré Bouclette
OPTION CHINÉE	Oui
UNITÉ DE VENTE	Disponible au mètre
LAIZE	128 cm env. / approx 50,40 inch
RACCORD	H: 8 cm env. - approx 3,14 inch V: 7 cm env. - approx 2,99 inch Raccord droit

ENTRETIEN



NOTES

Tissé dans les ateliers Pierre Frey du nord de la France. Entreprise du Patrimoine Vivant.

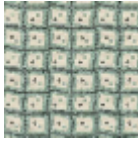
3 Couleurs



L5044_FLAG_
B73_B45_FE



L5044_FLAG_C
533_C538_FE



L5044_FLAG_
N3137_N3135_F
E