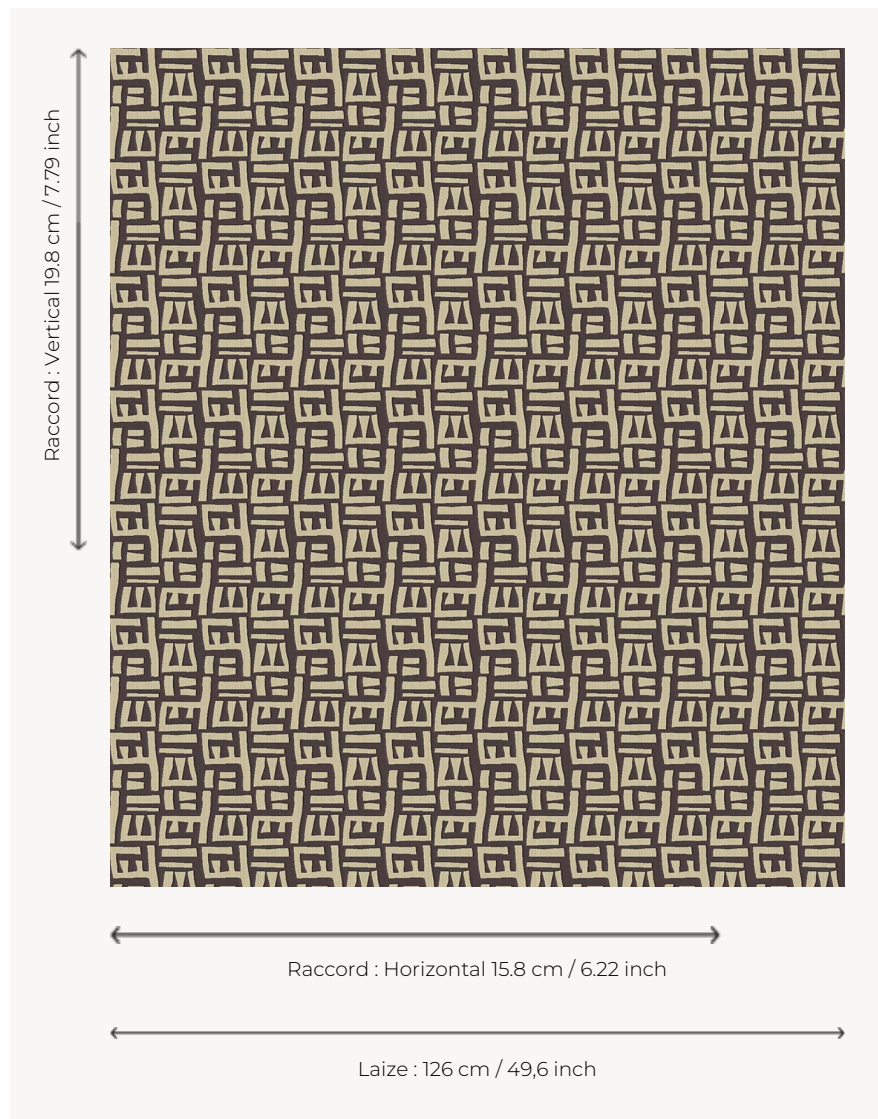


## L5049\_TSOMBA\_C532\_FE\_VERSO TSOMBA

Motif tribal et graphique composé de formes géométriques, TSOMBA joue sur un équilibre parfait entre la forme et le fond. Son dessin évoque des symboles anciens ou une architecture primitive.

### L5049\_TSOMBA\_C532\_FE\_Verso -



### Le manach

<b>TYPE</b>	Toiles de Tours
<b>STRUCTURE DU DESSIN</b>	1 Couleur, 1 Fond
<b>FILS RECOMMANDÉS</b>	Chenille Nacré Bouclette
<b>OPTION CHINÉE</b>	Oui
<b>RÉVERSIBLE</b>	Oui
<b>UNITÉ DE VENTE</b>	Disponible au mètre
<b>LAIZE</b>	126 cm env. / approx 49,60 inch
<b>RACCORD</b>	H: 15 cm env. - approx 6,22 inch V: 19 cm env. - approx 7,79 inch Raccord droit

#### ENTRETIEN



#### NOTES

Tissé dans les ateliers Pierre Frey du nord de la France. Entreprise du Patrimoine Vivant.

### 3 Couleurs



L5049\_TSOMB  
A\_B54\_FE\_Ver  
so



L5049\_TSOMB  
A\_C532\_FE\_Ve  
rso



L5049\_TSOMB  
A\_N3016\_FE\_V  
erso