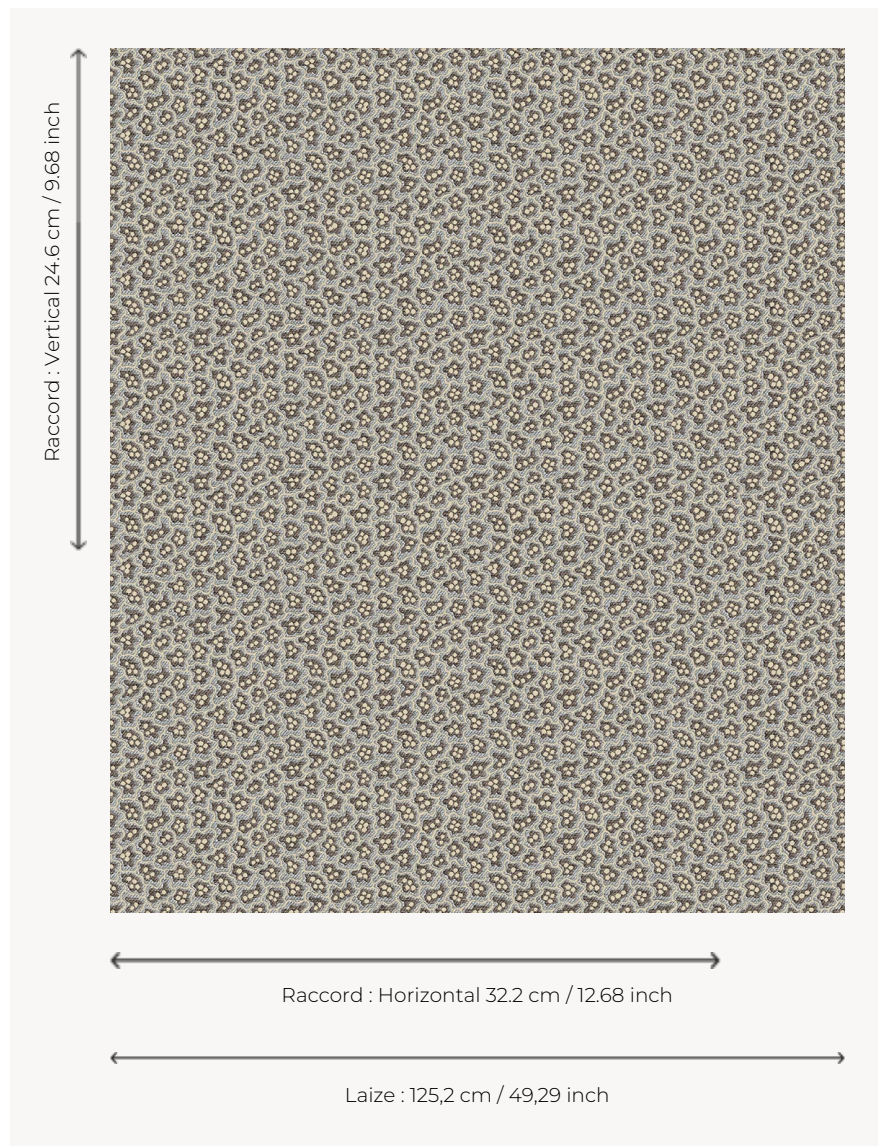


# L5051\_NYMPHEAS\_C508\_C533\_FE NYMPHEAS

Evocation d'un monde aquatique primitif, les formes organiques qui composent ce dessin se déploient à l'infini comme un droguet du XVIIIe siècle revisité.

## L5051\_NYMPHEAS\_C508\_C533\_FE -

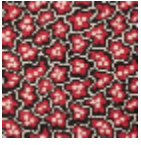


## Le manach

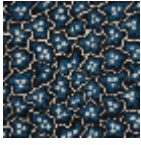
|                            |  |
|----------------------------|--|
| <b>TYPE</b>                | Toiles de Tours  |
| <b>STRUCTURE DU DESSIN</b> | 2 Couleurs, 1 Fond   |
| <b>FILS RECOMMANDÉS</b>    | Chenille<br>Nacré<br>Bouclette   |
| <b>OPTION CHINÉE</b>       | Oui  |
| <b>UNITÉ DE VENTE</b>      | Disponible au mètre  |
| <b>LAIZE</b>               | 125 cm env. / approx 49,29 inch  |
| <b>RACCORD</b>             | H: 32 cm env. - approx 12,68 inch<br>V: 24 cm env. - approx 9,68 inch<br>Raccord droit |
| <b>ENTRETIEN</b>           |  |

**NOTES** Tissé dans les ateliers Pierre Frey du nord de la France. Entreprise du Patrimoine Vivant.

## 3 Couleurs



L5051\_NYMPH  
EAS\_B54\_B02\_  
FE



L5051\_NYMPH  
EAS\_C508\_C53  
3\_FE



L5051\_NYMPH  
EAS\_N3137\_N3  
135\_FE