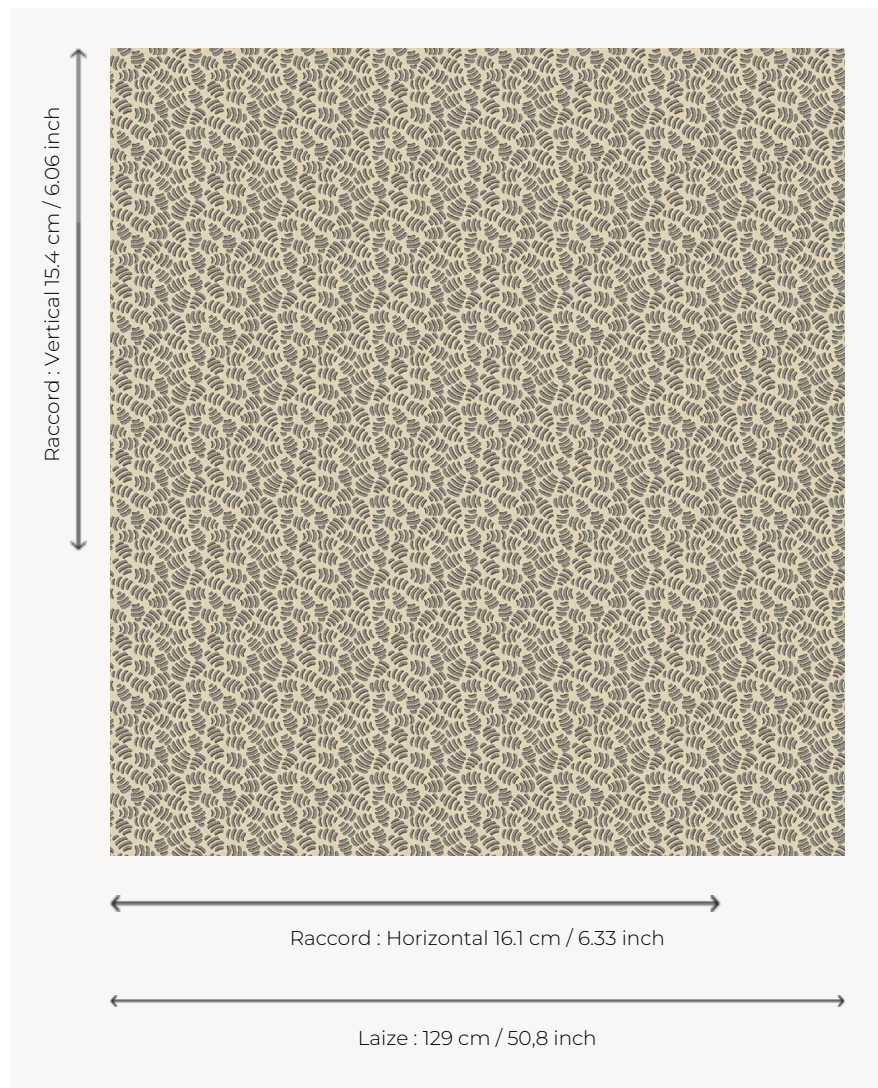


## L5052\_GNOCCHI\_N3137\_N3135\_FE GNOCCHI

Jacquard présentant un motif de petite taille. Composé de courbes qui s'entremêlent à l'infini, le dessin est souligné par un effet 3D tout en subtilité et en finesse.

### L5052\_GNOCCHI\_N3137\_N3135\_FE -



### Le manach

|                            |   |
|----------------------------|---|
| <b>TYPE</b>                | Toiles de Tours   |
| <b>STRUCTURE DU DESSIN</b> | 2 Couleurs, 1 Fond  |
| <b>FILS RECOMMANDÉS</b>    | Chenille<br>Nacré<br>Bouclette  |
| <b>OPTION CHINÉE</b>       | Oui   |
| <b>UNITÉ DE VENTE</b>      | Disponible au mètre   |
| <b>LAIZE</b>               | 129 cm env. / approx 50,80 inch   |
| <b>RACCORD</b>             | H: 16 cm env. - approx 6,33 inch<br>V: 15 cm env. - approx 6,06 inch<br>Raccord droit |
| <b>ENTRETIEN</b>           |   |

**NOTES** Tissé dans les ateliers Pierre Frey du nord de la France. Entreprise du Patrimoine Vivant.

### 3 Couleurs



L5052\_GNOCC  
HI\_B28\_B58\_F  
E



L5052\_GNOCC  
HI\_C508\_C533  
\_FE



L5052\_GNOCC  
HI\_N3137\_N313  
5\_FE