

## L5053\_COCHINE\_C508\_C533\_FE COCHINE

Graphique et naïf, ce motif composé de formes géométriques simples dessine une large rayure pleine de caractère et d'authenticité.

### L5053\_COCHINE\_C508\_C533\_FE -



### Le manach

<b>TYPE</b>	Toiles de Tours
<b>STRUCTURE DU DESSIN</b>	2 Couleurs, 1 Fond
<b>FILS RECOMMANDÉS</b>	Chenille Nacré Bouclette
<b>OPTION CHINÉE</b>	Oui
<b>UNITÉ DE VENTE</b>	Disponible au mètre
<b>LAIZE</b>	126 cm env. / approx 49,88 inch
<b>RACCORD</b>	H: 63 cm env. - approx 25,00 inch V: 37 cm env. - approx 14,88 inch Raccord droit
<b>ENTRETIEN</b>	

**NOTES** Tissé dans les ateliers Pierre Frey du nord de la France. Entreprise du Patrimoine Vivant.

## 5 Couleurs



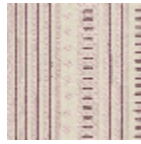
L5053\_COCHI  
NE\_B28\_B38\_F  
M



L5053\_COCHI  
NE\_C508\_C533  
\_FE



L5053\_COCHI  
NE\_N3010\_B8  
4\_FE



L5053\_COCHI  
NE\_N3012\_N30  
08\_FE



L5053\_COCHI  
NE\_N3012\_N30  
15\_FE