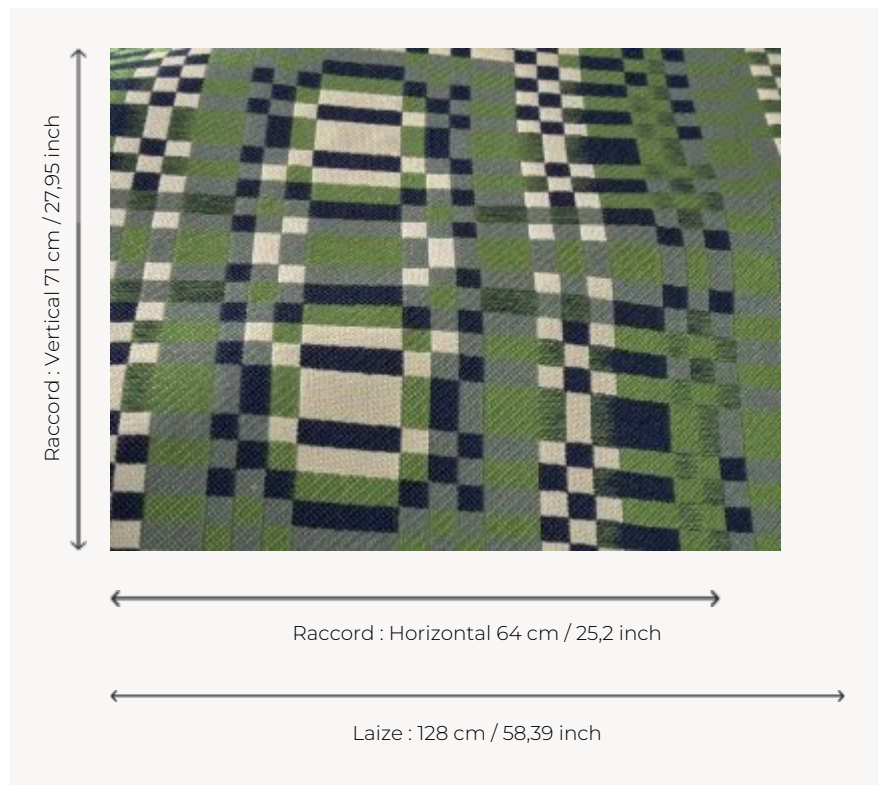


L5064_RADIOSTAR_N3011_N3018_N3016_FE RADIOSTAR

Pour cette composition géométrique, l'inspiration moderniste dessine un dédale de damiers graphique et coloré.

L5064_RADIOSTAR_N3011_N3018_N3016_FE -



Le manach

TYPE	Toiles de Tours
STRUCTURE DU DESSIN	3 Couleurs, 1 Fond
FILS RECOMMANDÉS	Chenille Nacré Bouclette
UNITÉ DE VENTE	Disponible au mètre
LAIZE	128 cm env. / approx 58,39 inch
RACCORD	H: 64 cm env. - approx 25,20 inch V: 71 cm env. - approx 27,95 inch Raccord droit

ENTRETIEN



NOTES

Tissé dans les ateliers Pierre Frey du nord de la France. Entreprise du Patrimoine Vivant.

5 Couleurs



L5064_RADIO
STAR_B38_B14
_B42_FE



L5064_RADIO
STAR_C542_C5
39_C538_FM



L5064_RADIO
STAR_N3003_
N3022_N3008_
FE



L5064_RADIO
STAR_N3011_N
3018_N3016_FE



L5064_RADIO
STAR_N3011_N
3019_N3009_F
E