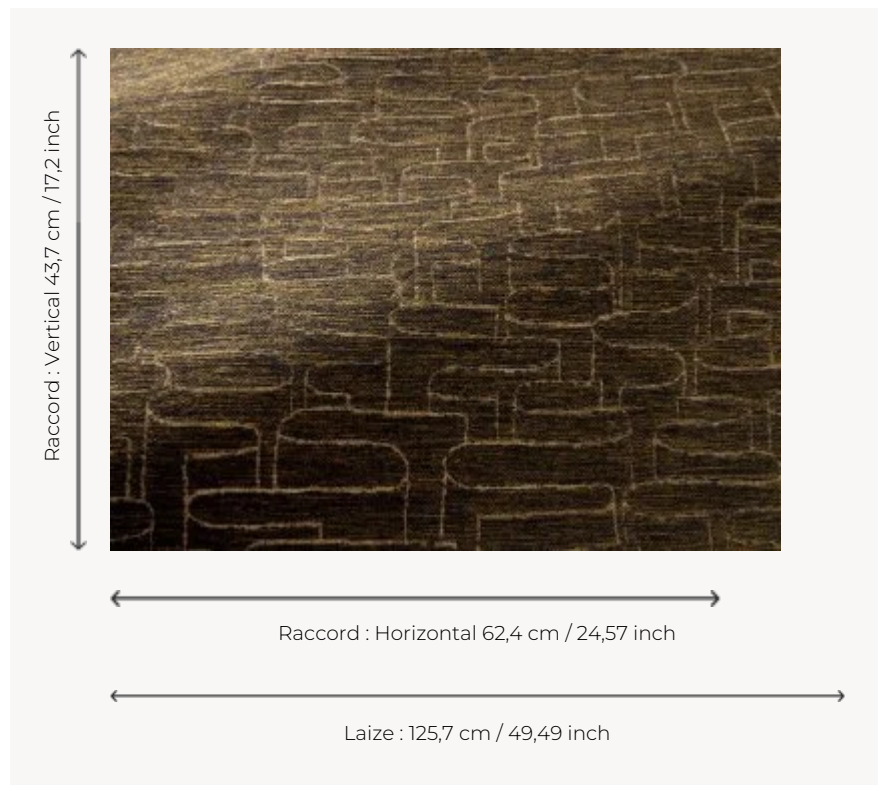


L5072_VOLUTES_C508_C512_FB VOLUTES

Ce jacquard graphique et contemporain présente des volutes verticales qui semblent dessinées au feutre. Le trait épais lui confère du caractère et un bel équilibre d'effet plissé.

L5072_VOLUTES_C508_C512_FB -



Le manach

| | |
|----------------------------|---|
| TYPE | Toiles de Tours |
| STRUCTURE DU DESSIN | 1 Couleur, 1 Fond |
| FILS RECOMMANDÉS | Chenille Nacré Bouclette |
| OPTION CHINÉE | Oui |
| RÉVERSIBLE | Oui |
| UNITÉ DE VENTE | Disponible au mètre |
| LAIZE | 125 cm env. / approx 49,49 inch |
| RACCORD | H: 62 cm env. - approx 24,57 inch V: 43 cm env. - approx 17,20 inch Raccord droit |

ENTRETIEN



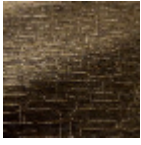
NOTES

Tissé dans les ateliers Pierre Frey du nord de la France. Entreprise du Patrimoine Vivant.

4 Couleurs



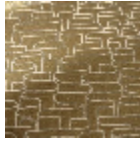
L5072_VOLUT
ES_B92_FE



L5072_VOLUT
ES_C508_C512_ FB



L5072_VOLUT
ES_N3139_FE



L5072_VOLUT
ES_N3156_FE