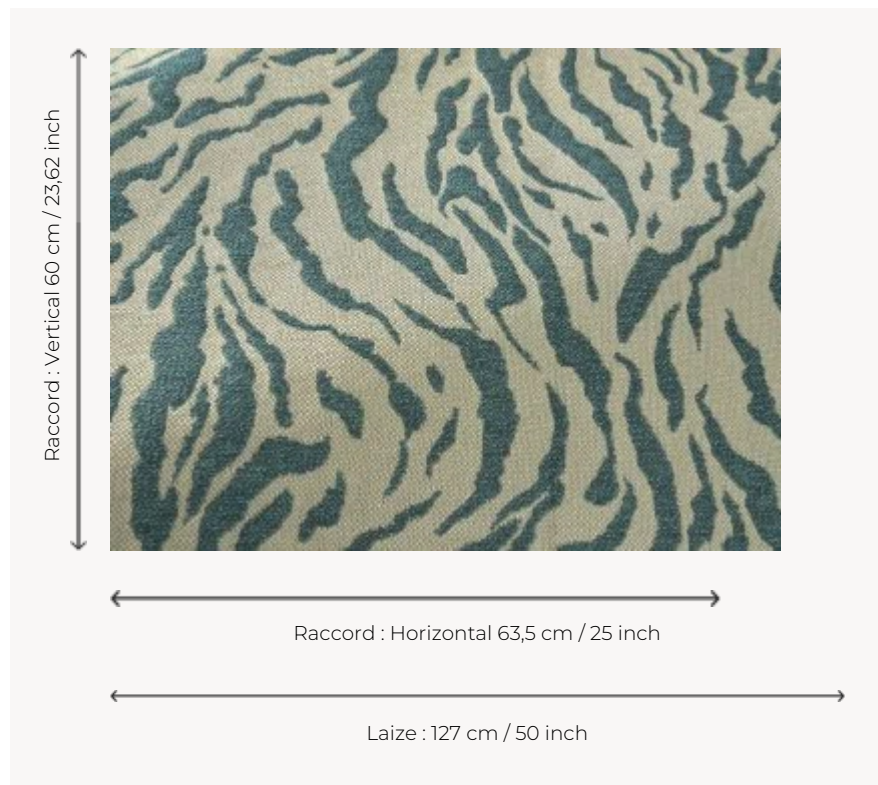


## L5075\_JAISALMER\_B65\_B73\_FA JAISALMER

En 1928, Georges Le Manach lançait des Toiles de Tours avec ce genre de dessin, alors très à la mode. L'aspect brut de la technique de ces tissages porte particulièrement cette thématique animalière.

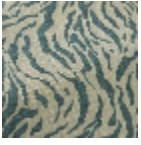
### L5075\_JAISALMER\_B65\_B73\_FA -



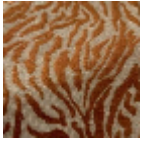
### Le manach

<b>TYPE</b>	Toiles de Tours
<b>STRUCTURE DU DESSIN</b>	1 Couleur, 1 Fond
<b>FILS RECOMMANDÉS</b>	Chenille Nacré Bouclette
<b>OPTION CHINÉE</b>	Oui
<b>RÉVERSIBLE</b>	Oui
<b>UNITÉ DE VENTE</b>	Disponible au mètre
<b>LAIZE</b>	127 cm env. / approx 50,00 inch
<b>RACCORD</b>	H: 63 cm env. - approx 25,00 inch V: 60 cm env. - approx 23,62 inch Raccord droit
<b>ENTRETIEN</b>	
<b>NOTES</b>	Tissé dans les ateliers Pierre Frey du nord de la France. Entreprise du Patrimoine Vivant.

### 3 Couleurs



L5075\_JAISAL  
MER\_B65\_B73  
\_FA



L5075\_JAISAL  
MER\_C517\_FM



L5075\_JAISAL  
MER\_N3139\_FE