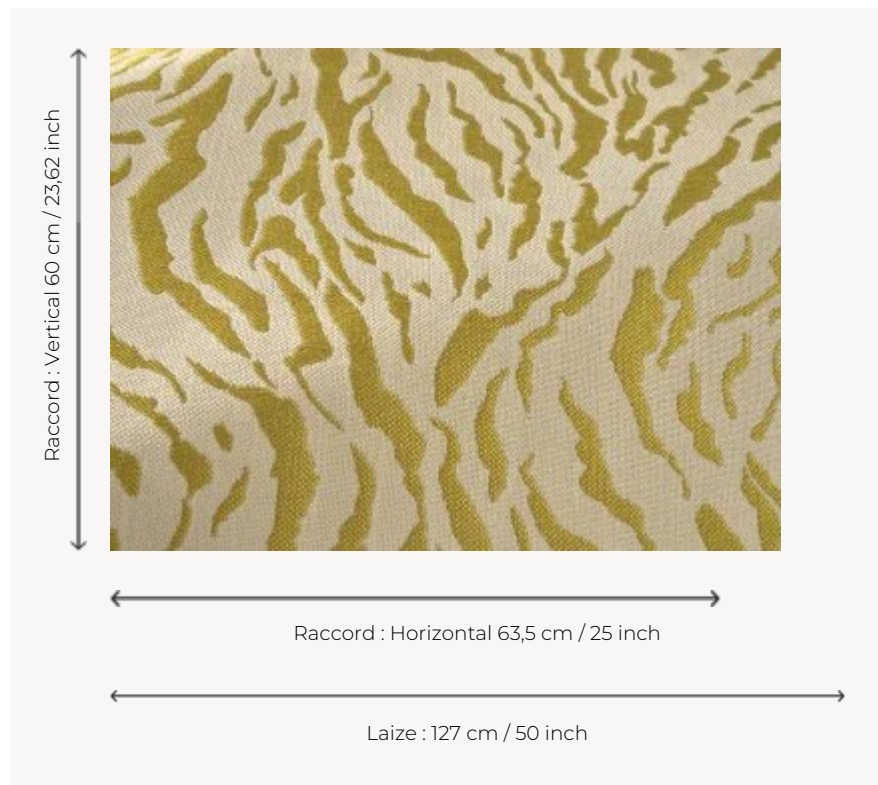


L5075_JAISALMER_N3139_FE JAISALMER

En 1928, Georges Le Manach lançait des Toiles de Tours avec ce genre de dessin, alors très à la mode. L'aspect brut de la technique de ces tissages porte particulièrement cette thématique animalière.

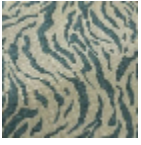
L5075_JAISALMER_N3139_FE -



Le manach

TYPE	Toiles de Tours
STRUCTURE DU DESSIN	1 Couleur, 1 Fond
FILS RECOMMANDÉS	Chenille Nacré Bouclette
OPTION CHINÉE	Oui
RÉVERSIBLE	Oui
UNITÉ DE VENTE	Disponible au mètre
LAIZE	127 cm env. / approx 50,00 inch
RACCORD	H: 63 cm env. - approx 25,00 inch V: 60 cm env. - approx 23,62 inch Raccord droit
ENTRETIEN	
NOTES	Tissé dans les ateliers Pierre Frey du nord de la France. Entreprise du Patrimoine Vivant.

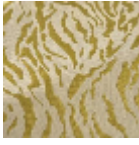
3 Couleurs



L5075_JAISAL
MER_B65_B73
_FA



L5075_JAISAL
MER_C517_FM



L5075_JAISAL
MER_N3139_FE