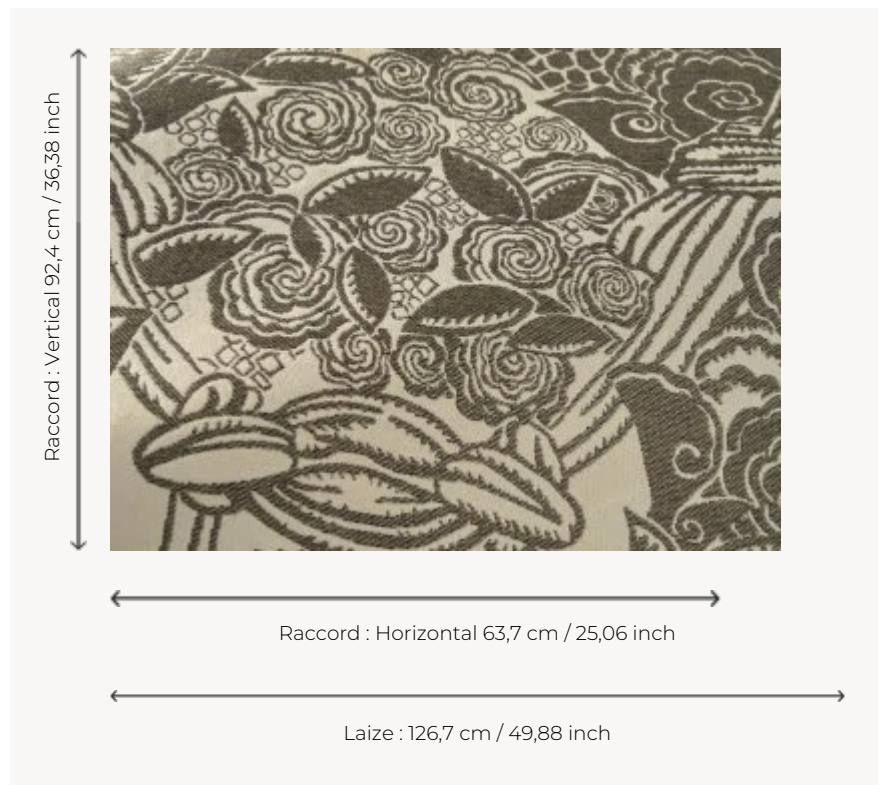


## L5076\_DRAPERIES\_N3023\_N3002\_FE DRAPERIES

Issue d'une Toile de Tours éditée en 1930 par Georges Le Manach, cette réinterprétation d'une brocatelle évoque un motif Art Déco dans l'esprit des créations de Ruhlmann.

### L5076\_DRAPERIES\_N3023\_N3002\_FE -



### Le manach

<b>TYPE</b>	Toiles de Tours
<b>STRUCTURE DU DESSIN</b>	1 Couleur, 1 Fond
<b>FILS RECOMMANDÉS</b>	Chenille Nacré Bouclette
<b>OPTION CHINÉE</b>	Oui
<b>UNITÉ DE VENTE</b>	Disponible au mètre
<b>LAIZE</b>	126 cm env. / approx 49,88 inch
<b>RACCORD</b>	H: 63 cm env. - approx 25,06 inch V: 92 cm env. - approx 36,38 inch Raccord droit
<b>ENTRETIEN</b>	

**NOTES** Tissé dans les ateliers Pierre Frey du nord de la France. Entreprise du Patrimoine Vivant.

## 4 Couleurs



L5076\_DRAPE  
RIES\_B73\_B37  
\_FE



L5076\_DRAPE  
RIES\_C544\_C5  
08\_FM



L5076\_DRAPE  
RIES\_N3023\_N  
3002\_FE



L5076\_DRAPE  
RIES\_N3156\_FE