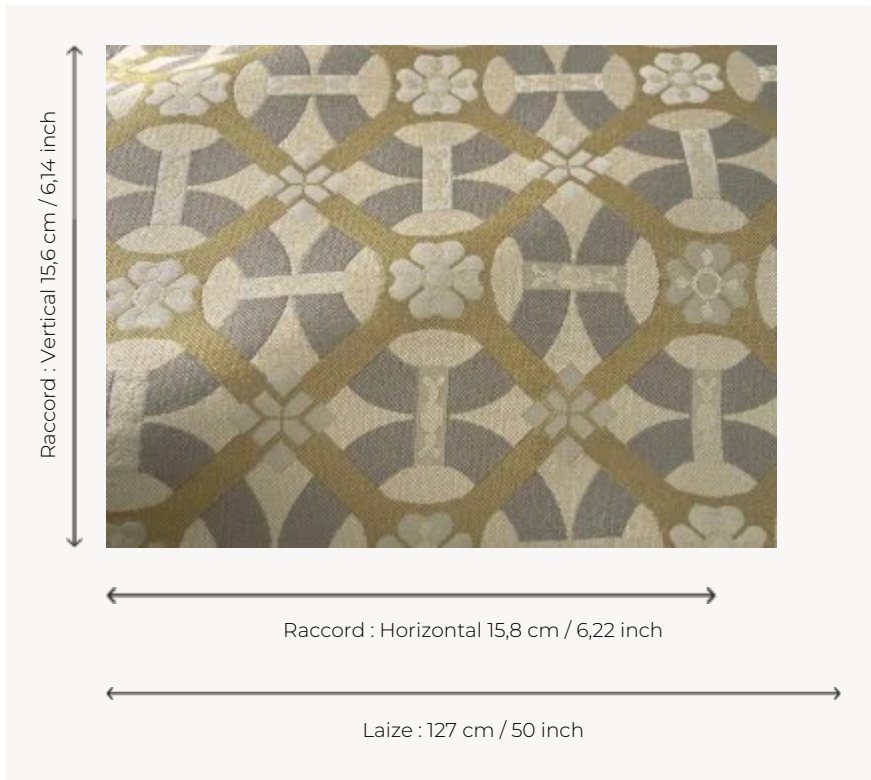


## L5077\_CASTELNAU\_N3004\_N3003\_N3006\_FG CASTELNAU

Inspiré d'un textile brodé au petit point daté de la seconde moitié du XIXe siècle et conservé au département patrimoine de la Maison, CASTELNEAU n'est pas sans rappeler les motifs des carreaux de ciment. Trait d'union entre passé et présent, cet entrelacs de fleurs offre un décor à la fois graphique et floral qui s'adaptera parfaitement à toutes les ambiances.

### L5077\_CASTELNAU\_N3004\_N3003\_N3006\_FG -



### Le manach

<b>TYPE</b>	Toiles de Tours
<b>STRUCTURE DU DESSIN</b>	3 Couleurs, 1 Fond
<b>FILS RECOMMANDÉS</b>	Chenille Nacré Bouclette
<b>OPTION CHINÉE</b>	Oui
<b>UNITÉ DE VENTE</b>	Disponible au mètre
<b>LAIZE</b>	127 cm env. / approx 50,00 inch
<b>RACCORD</b>	H: 15 cm env. - approx 6,22 inch V: 15 cm env. - approx 6,14 inch Raccord droit
<b>ENTRETIEN</b>	

**NOTES** Tissé dans les ateliers Pierre Frey du nord de la France. Entreprise du Patrimoine Vivant.

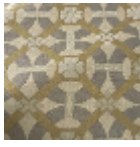
## 5 Couleurs



L5077\_CASTEL  
NAU\_B31\_B21\_  
B30\_FE



L5077\_CASTEL  
NAU\_C539\_C5  
42\_C544\_FE



L5077\_CASTEL  
NAU\_N3004\_N  
3003\_N3006\_F  
G



L5077\_CASTEL  
NAU\_N3004\_N  
3021\_N3013\_FE

L5077\_CASTEL  
NAU\_N3022\_N  
3003\_N3004\_F  
E