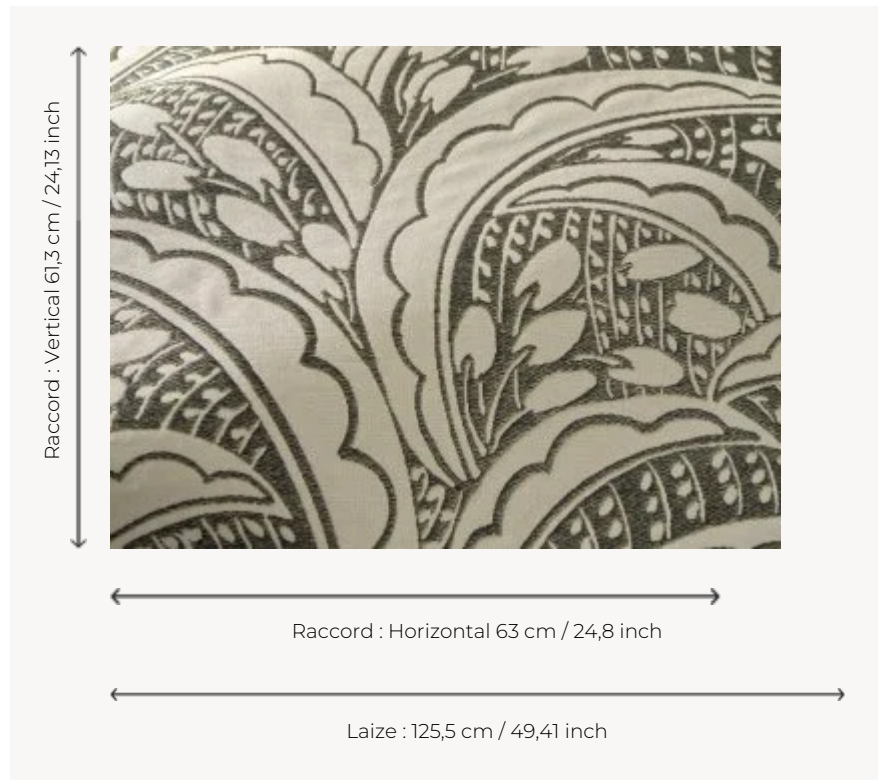


L5078_LES_DATTES_N3023_N3002_FE LES DATTES

Dans les années 1930, Georges Le Manach s'amuse à transformer des qualités traditionnelles comme les damas en Toile de Tours, offrant une interprétation plus rustique et brute. D'esprit Art Déco, ce motif en est un parfait exemple.

L5078_LES_DATTES_N3023_N3002_FE -



Le manach

TYPE	Toiles de Tours
STRUCTURE DU DESSIN	1 Couleur, 1 Fond
FILS RECOMMANDÉS	Chenille Nacré Bouclette
OPTION CHINÉE	Oui
RÉVERSIBLE	Oui
UNITÉ DE VENTE	Disponible au mètre
LAIZE	125 cm env. / approx 49,41 inch
RACCORD	H: 63 cm env. - approx 24,80 inch V: 61 cm env. - approx 24,13 inch Raccord droit
ENTRETIEN	
NOTES	Tissé dans les ateliers Pierre Frey du nord de la France. Entreprise du Patrimoine Vivant.

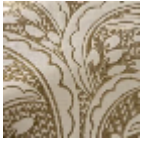
4 Couleurs



L5078_LES_DA
TTES_B14_FE



L5078_LES_DA
TTES_C544_FE



L5078_LES_DA
TTES_N3004_
N3021_FE



L5078_LES_DA
TTES_N3023_N
3002_FE