

O7792001 SUNSET

Faux-unis dont la structure en damier met en valeur les coloris ton sur ton ou au contraire contrastés. Présentant un côté brillant et un côté mat qui anime et modifie le toucher et le relief de cette belle étoffe.

O7792001 - Jean



Laize : 140,00 cm / 55,11 inch

Boussac

TYPE	Faux unis
UTILISATION	Siège intensif
MARTINDALE	40.000 T
COMPOSITION	100 % Acrylique Dralon
UNITÉ DE VENTE	Disponible au mètre
LAIZE	140 cm / 55,11 inch
POIDS	848 gr / ml
ENTRETIEN	

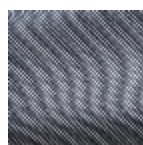
NOTES

Haute solidité lumière, anti-moisissure, antitache, déperlant
 Traité antitache, déperlant
 Tissé dans les ateliers Pierre Frey du nord de la France. Entreprise du Patrimoine Vivant.

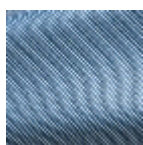
INFORMATIONS

Utiliser des garnissages adaptés pour une utilisation "outdoor" et penser à ranger matelas et coussins dans un endroit propre et sec quand ils ne sont pas utilisés

7 Couleurs



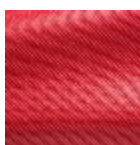
O7792001
Jean



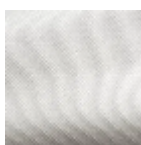
O7792002
Gitane



O7792005
Citron



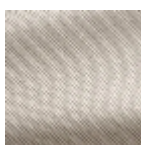
O7792007
Cerise



O7792010
Blanc



O7792012
Calisson



O7792013
Marbre