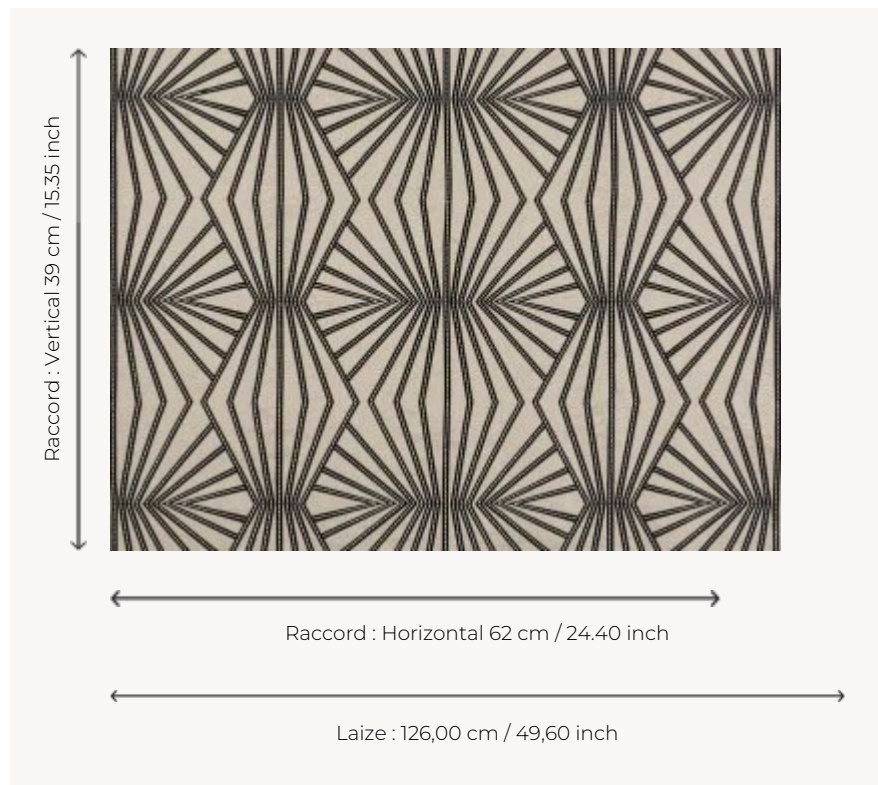


O7912001 PRISM

La géométrie minérale d'une broderie noire rayonnante soulignée d'une piqûre sellier blanche sur une toile en lin naturel. La parfaite conformité du coloris lin ne peut être garantie d'un bain à l'autre.

O7912001 - Dune



Boussac

TYPE	Broderies
COMPOSITION	65 % Lin - 35 % Viscose
UNITÉ DE VENTE	Disponible au mètre
LAIZE	126 cm / 49,60 inch
RACCORD	H: 62 cm - 24,40 inch V: 39 cm - 15,35 inch
POIDS	454 gr / ml
ENTRETIEN	
INFORMATIONS	Tirelle sur pièce recommandée

1 Couleurs



O7912001
Dune