

O7936003 ELVIS

Contraste entre une broderie noire et blanche et un lin uni aux teintes qui rappellent les éléments.

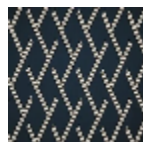
O7936003 - Encre



Boussac

TYPE	Broderies
UTILISATION	Rideau
COMPOSITION	70 % Lin - 20 % Viscose - 10 % Laine
UNITÉ DE VENTE	Disponible au mètre
LAIZE	132 cm / 51,96 inch
RACCORD	H: 16 cm - 6,29 inch V: 38 cm - 14,96 inch Raccord droit
POIDS	450 gr / ml
ENTRETIEN	
NOTES	Broderie artisanale

2 Couleurs



O7936003

Encre



O7936004

Nacre