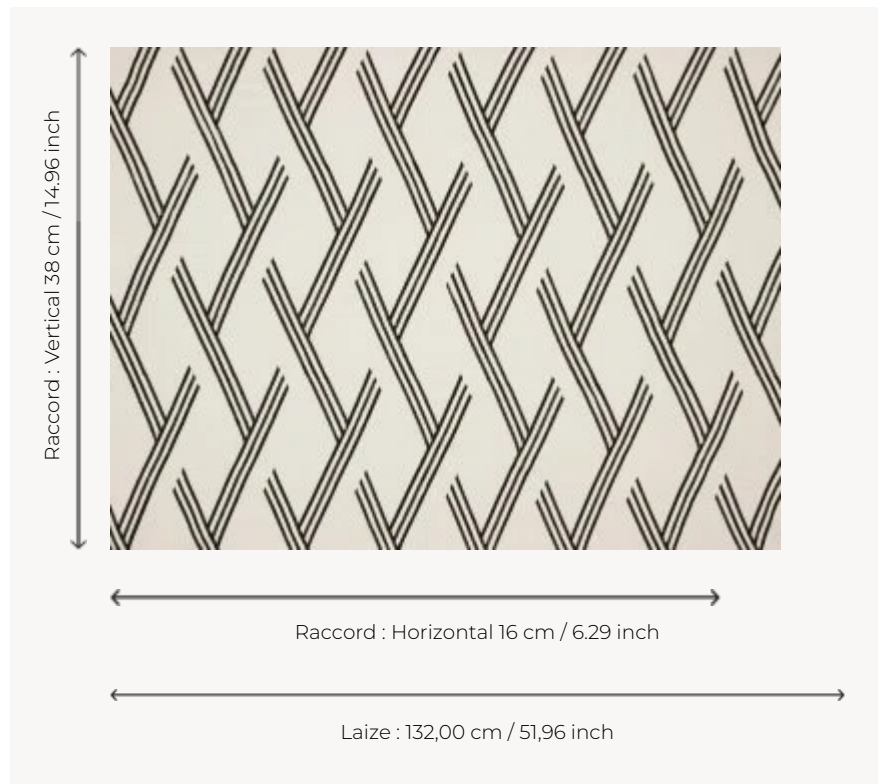


## O7936004 ELVIS

Contraste entre une broderie noire et blanche et un lin uni aux teintes qui rappellent les éléments.

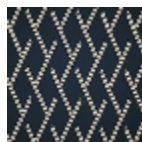
### O7936004 - Nacre



### Boussac

|                       |  |
|-----------------------|--|
| <b>TYPE</b>           | Broderies  |
| <b>UTILISATION</b>    | Rideau   |
| <b>COMPOSITION</b>    | 70 % Lin - 20 % Viscose - 10 % Laine                           |
| <b>UNITÉ DE VENTE</b> | Disponible au mètre  |
| <b>LAIZE</b>          | 132 cm / 51,96 inch  |
| <b>RACCORD</b>        | H: 16 cm - 6,29 inch<br>V: 38 cm - 14,96 inch<br>Raccord droit |
| <b>POIDS</b>          | 450 gr / ml  |
| <b>ENTRETIEN</b>      |  |
| <b>NOTES</b>          | Broderie artisanale  |

## 2 Couleurs



O7936003

Encre



O7936004

Nacre