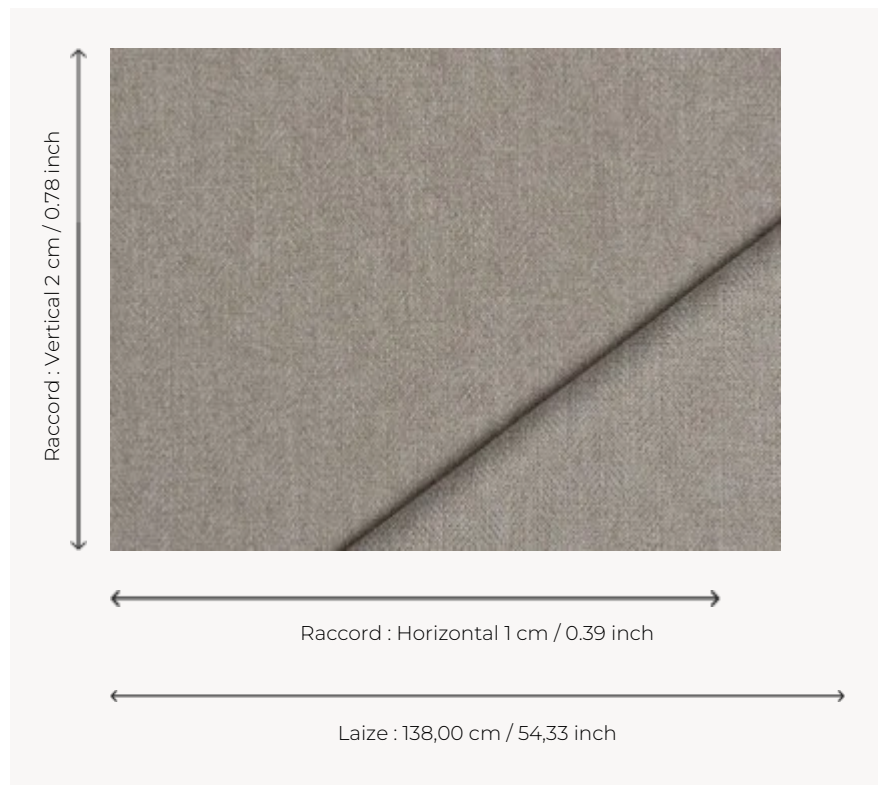


## 07939004 SHERLOCK

Séduisante étoffe réversible influencée par les tissus de costumes masculins, cet uni se décline dans une palette de couleurs qui va du classique au contemporain.

### 07939004 - Sel



### Boussac

<b>PERFORMANCE</b>	haute résistance
<b>TYPE</b>	-
<b>UTILISATION</b>	Siège intensif
<b>MARTINDALE</b>	60.000 T
<b>COMPOSITION</b>	100 % Polyester
<b>UNITÉ DE VENTE</b>	Disponible au mètre
<b>LAIZE</b>	138 cm / 54,33 inch
<b>RACCORD</b>	H: 1 cm - 0,39 inch V: 2 cm - 0,78 inch
<b>POIDS</b>	360 gr / ml
<b>ENTRETIEN</b>	

<b>CERTIFICATIONS</b>	<p>CRIB 5 en association avec une mousse difficilement inflammable NFPA 260-Class 1 EN1021-1-2 en association avec une mousse difficilement inflammable</p>
-----------------------	---

<b>NOTES</b>	<p>Reversible Embossed fabrics</p>
--------------	--

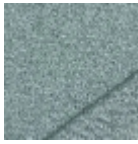
# 14 Couleurs



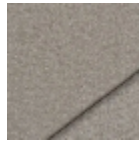
O7939001  
Grand large



O7939002  
Usine



O7939003  
Mistral



O7939004  
Sel



O7939005  
Levure



O7939006  
Ficelle



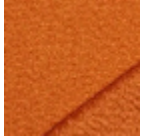
O7939007  
Jute



O7939008  
Acacia



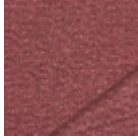
O7939010  
Mangue



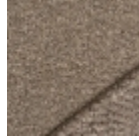
O7939011  
Courge



O7939012  
Matador



O7939014  
Tomette



O7939019  
Alpaga



O7939023  
Tableau