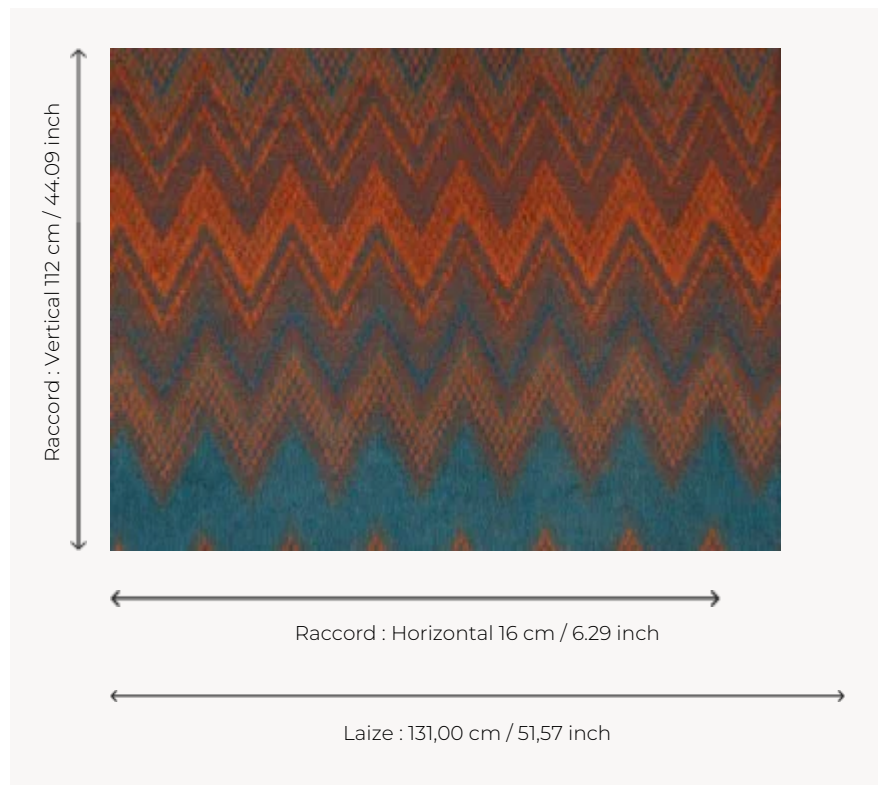


O7958003 ZIGGY

Raffinement d'un grand chevron de laine, alpaga et mohair, à poils longs, sublimé par une palette de couleurs chatoyantes et élégantes.

O7958003 - Fauve



Boussac

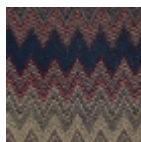
TYPE	Jacquards
UTILISATION	Siège modéré
MARTINDALE	18.000 T
COMPOSITION	52 % Laine - 18 % Mohair - 18 % Alpaga - 12 % Polyamide
UNITÉ DE VENTE	Disponible au mètre
LAIZE	131 cm / 51,57 inch
RACCORD	H: 16 cm - 6,29 inch V: 112 cm - 44,09 inch Raccord droit
POIDS	729 gr / ml
ENTRETIEN	
NOTES	Tissé dans les ateliers Pierre Frey du nord de la France. Entreprise du Patrimoine Vivant.
INFORMATIONS	Se patine à l'usage

2 Couleurs



O7958003

Fauve



O7958004

Marine