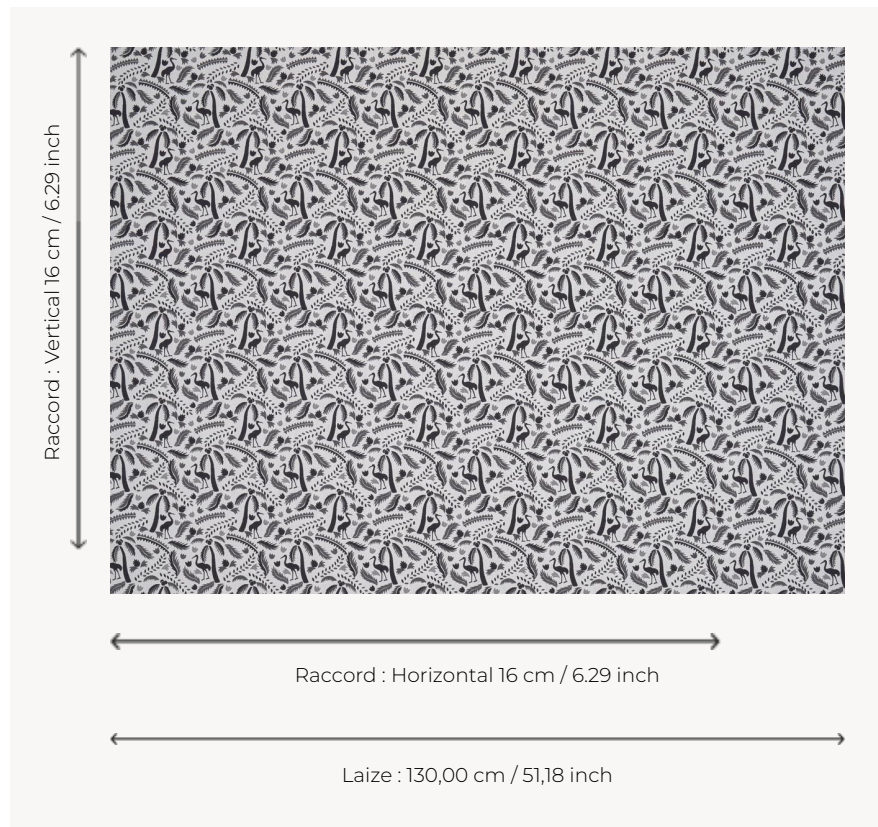


T0021003 GATWICK

Ludique et exotique, le motif GATWICK mêle palmiers et ibis.

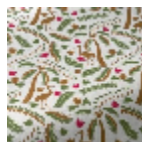
T0021003 - Black



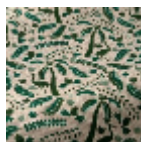
Thorp of London

TYPE	Imprimés
TECHNIQUE	Imprimé au cadre plat à la main
UNITÉ DE VENTE	Disponible au mètre
SUPPORT	TS009 - James Off White
COMPOSITION	55 % Coton - 45 % Lin
NOMBRE DE COULEURS	3
COULEURS	A-ARMOR 81 B-BLACK 190 C-ANTHRACITE 83
LAIZE UTILE	130 cm / 51,18 inch
RACCORD	H: 16 cm - 6,29 inch V: 16 cm - 6,29 inch Raccord droit
POIDS	540 gr / ml
ENTRETIEN	
INFORMATIONS	Imprimé au cadre à la main

3 Couleurs



T0021001
Havana



T0021002
Emerald



T0021003
Black