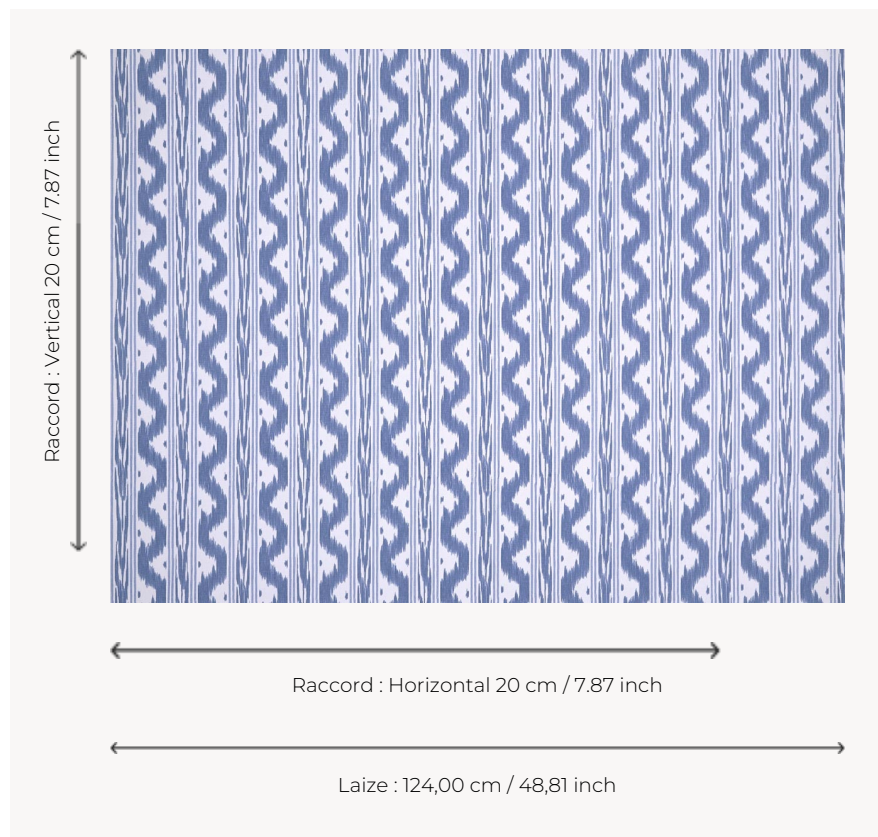


## T0084002 PALMA SMALL THORP

Ce motif reproduit les toiles flammées ou ikatées produites traditionnellement en France. La plupart de ces étoffes étaient utilisées pour les bonnes-grâces des lits ou en doublure des pentes extérieures dénommées également lambrequins.

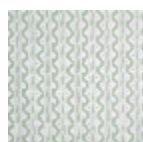
### T0084002 - Atlantic



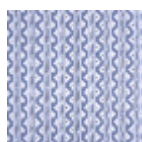
### Thorp of London

<b>TYPE</b>	Imprimés
<b>TECHNIQUE</b>	Imprimé au cadre plat à la main
<b>UTILISATION</b>	Siège normal
<b>MARTINDALE</b>	35.000 T
<b>UNITÉ DE VENTE</b>	Disponible au mètre
<b>SUPPORT</b>	TS002 - Bradley White
<b>COMPOSITION</b>	100 % Coton
<b>NOMBRE DE COULEURS</b>	2
<b>COULEURS</b>	A-ATLANTIC 186 B-DELFT 394
<b>LAIZE UTILE</b>	124 cm / 48,81 inch
<b>RACCORD</b>	H: 20 cm - 7,87 inch V: 20 cm - 7,87 inch Raccord droit
<b>POIDS</b>	361 gr / ml
<b>ENTRETIEN</b>	
<b>INFORMATIONS</b>	Imprimé au cadre à la main

## 4 Couleurs



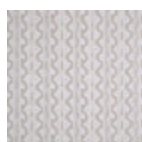
T0084001  
Celadon



T0084002  
Atlantic



T0084003  
Cameo



T0084004  
Foam