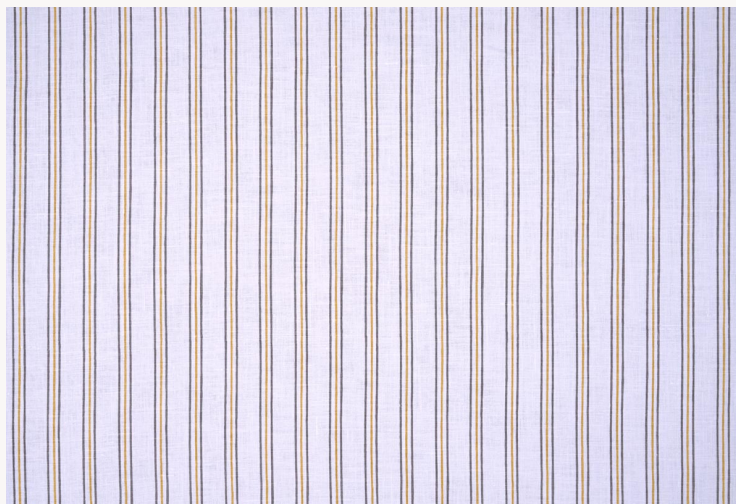


# T0091001 PARK WALK STRIPE

Le charme d'une rayure qui semble être peinte à la main.

## T0091001 - Mustard



Raccord : Horizontal 24 cm / 9.44 inch



Laize : 123,00 cm / 48,42 inch

## Thorp of London

<b>TYPE</b>	Imprimés
<b>TECHNIQUE</b>	Imprimé au cadre plat à la main
<b>UNITÉ DE VENTE</b>	Disponible au mètre
<b>SUPPORT</b>	TS006 - George Snow
<b>COMPOSITION</b>	100 % Lin
<b>NOMBRE DE COULEURS</b>	2
<b>COULEURS</b>	A-TITANIUM 303 B-MUSTARD 304
<b>LAIZE UTILE</b>	123 cm / 48,42 inch
<b>RACCORD</b>	H: 24 cm - 9,44 inch Raccord droit
<b>POIDS</b>	-
<b>ENTRETIEN</b>	
<b>INFORMATIONS</b>	Imprimé au cadre à la main

## 4 Couleurs



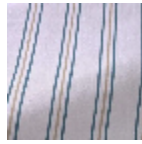
T0091001  
Mustard



T0091002  
Medici



T0091003  
Parma



T0091004  
Duck