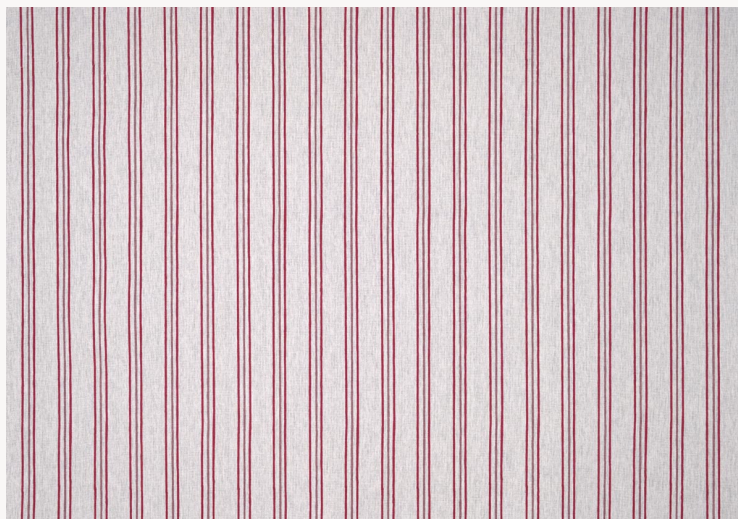


T0091003 PARK WALK STRIPE

Le charme d'une rayure qui semble être peinte à la main.

T0091003 - Parma



Raccord : Horizontal 24 cm / 9.44 inch



Laize : 123,00 cm / 48,42 inch

Thorp of London

TYPE	Imprimés
TECHNIQUE	Imprimé au cadre plat à la main
UNITÉ DE VENTE	Disponible au mètre
SUPPORT	TS015 - Margaret Off White
COMPOSITION	60 % Coton - 40 % Chanvre
NOMBRE DE COULEURS	2
COULEURS	A-CRANBERRY 105 B-PARMA 108
LAIZE UTILE	123 cm / 48,42 inch
RACCORD	H: 24 cm - 9,44 inch Raccord droit
POIDS	455 gr / ml
ENTRETIEN	
INFORMATIONS	Imprimé au cadre à la main

4 Couleurs



T0091001
Mustard



T0091002
Medici



T0091003
Parma



T0091004
Duck