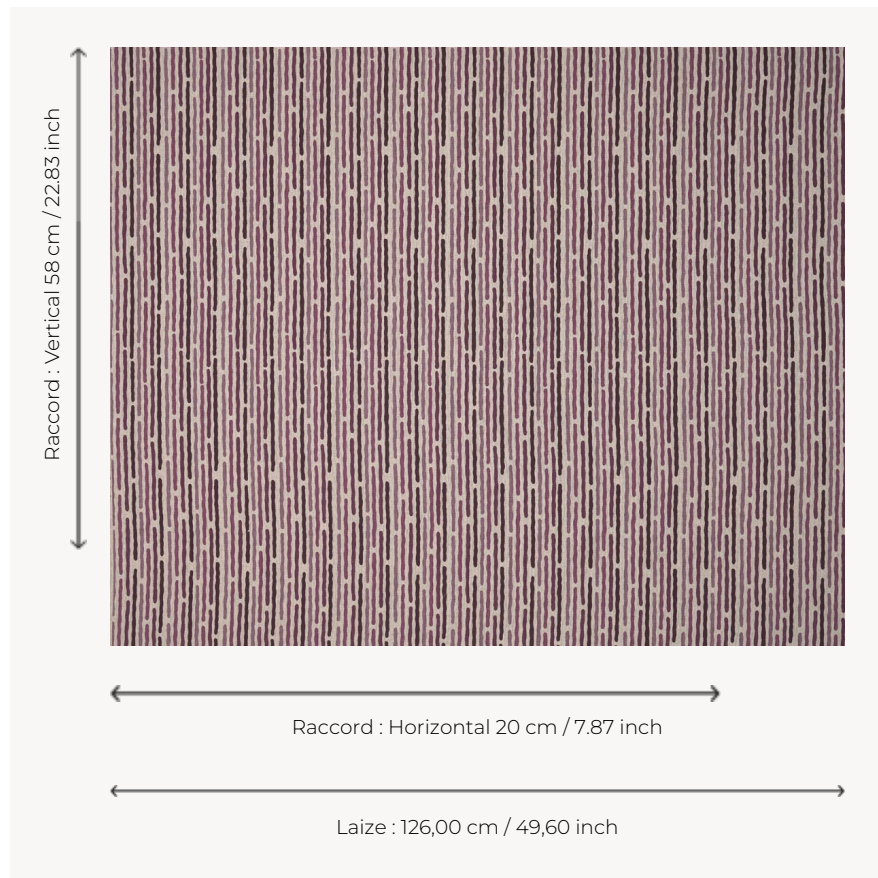


T0104001 BROKEN STRIPE

Pétillante et irrégulière, cette fine rayure semble dessinée au gros feutre.

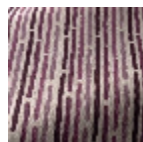
T0104001 - Aubergine



Thorp of London

TYPE	Imprimés
TECHNIQUE	Imprimé au cadre plat à la main
UNITÉ DE VENTE	Disponible au mètre
SUPPORT	TS014 - Margaret Natural
COMPOSITION	60 % Coton - 40 % Chanvre
NOMBRE DE COULEURS	4
COULEURS	A-PETUNIA 130 B-LIATRIS 408 C-AUBERGINE 129 D-ORCHID 353
LAIZE UTILE	126 cm / 49,60 inch
RACCORD	H: 20 cm - 7,87 inch V: 58 cm - 22,83 inch Raccord droit
POIDS	455 gr / ml
ENTRETIEN	
INFORMATIONS	Imprimé au cadre à la main

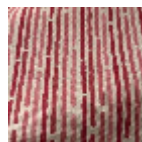
3 Couleurs



T0104001
Aubergine



T0104002
China



T0104003
Raspberry