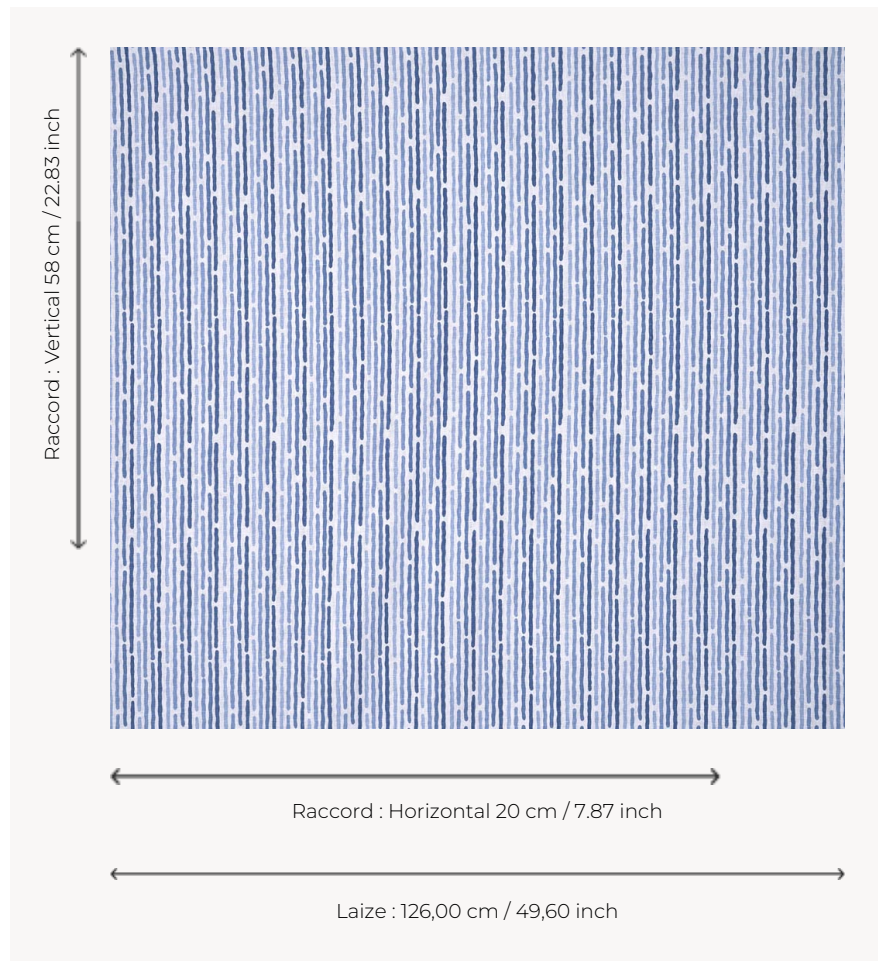


T0104002 BROKEN STRIPE

Pétillante et irrégulière, cette fine rayure semble dessinée au gros feutre.

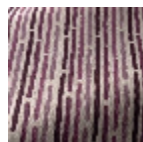
T0104002 - China



Thorp of London

| | |
|---------------------------|--|
| TYPE | Imprimés |
| TECHNIQUE | Imprimé au cadre plat à la main |
| UTILISATION | Siège modéré |
| MARTINDALE | 15.000 T |
| UNITÉ DE VENTE | Disponible au mètre |
| SUPPORT | TS011 - John White |
| COMPOSITION | 100 % Lin |
| NOMBRE DE COULEURS | 4 |
| COULEURS | A-ATLANTIC 186 B-DELFT 394 C-CHINA 12 D-AQUATIC 397 |
| LAIZE UTILE | 126 cm / 49,60 inch |
| RACCORD | H: 20 cm - 7,87 inch V: 58 cm - 22,83 inch Raccord droit |
| POIDS | 308 gr / ml |
| ENTRETIEN | |
| INFORMATIONS | Imprimé au cadre à la main |

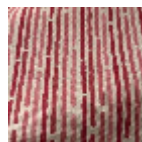
3 Couleurs



T0104001
Aubergine



T0104002
China



T0104003
Raspberry