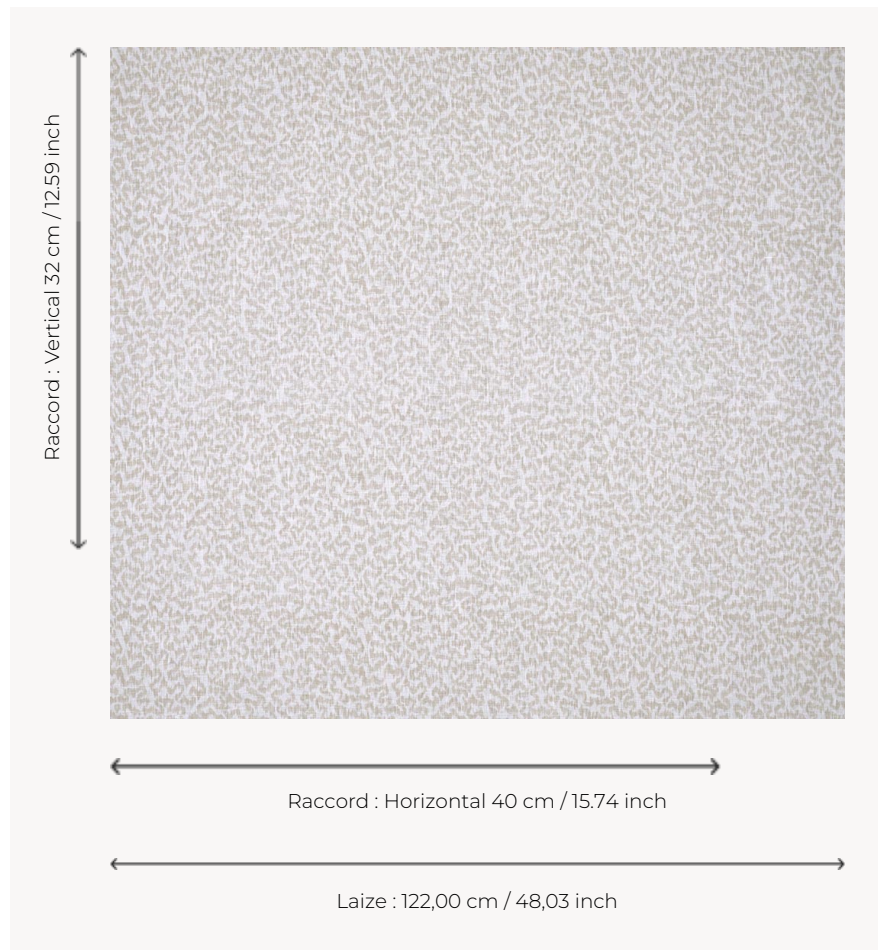


# T0115003 VERMICELLI

Contre-fond vermiculé, on le retrouve traditionnellement dans les imprimés du XIXe siècle.

## T0115003 - Donkey



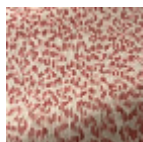
## Thorp of London

|                           |   |
|---------------------------|---|
| <b>TYPE</b>               | Imprimés  |
| <b>TECHNIQUE</b>          | Imprimé au cadre plat à la main                                 |
| <b>UTILISATION</b>        | Siège modéré  |
| <b>MARTINDALE</b>         | 15.000 T  |
| <b>UNITÉ DE VENTE</b>     | Disponible au mètre   |
| <b>SUPPORT</b>            | TS011 - John White  |
| <b>COMPOSITION</b>        | 100 % Lin   |
| <b>NOMBRE DE COULEURS</b> | 2   |
| <b>COULEURS</b>           | A-DONKEY 294<br>B-FOG 430                                       |
| <b>LAIZE UTILE</b>        | 122 cm / 48,03 inch   |
| <b>RACCORD</b>            | H: 40 cm - 15,74 inch<br>V: 32 cm - 12,59 inch<br>Raccord droit |
| <b>POIDS</b>              | 308 gr / ml   |
| <b>ENTRETIEN</b>          |   |
| <b>INFORMATIONS</b>       | Imprimé au cadre à la main                                      |

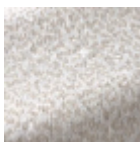
## 4 Couleurs



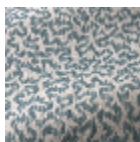
T0115001  
Sevres



T0115002  
Jasper



T0115003  
Donkey



T0115004  
Artic