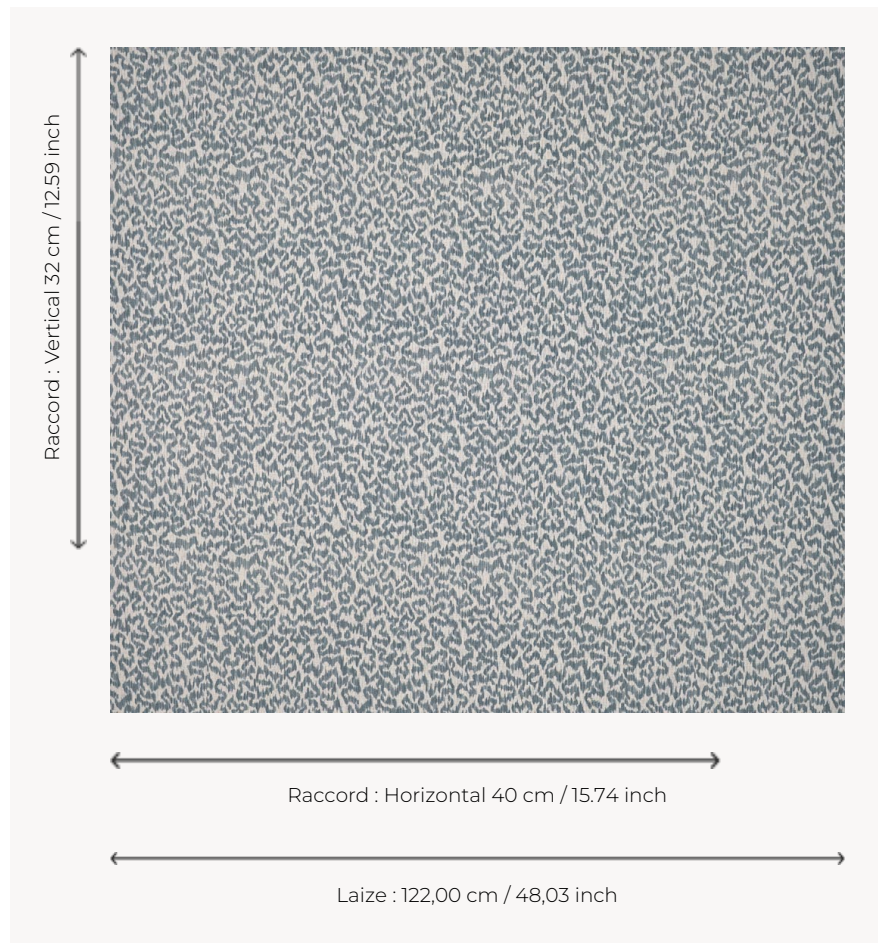


# T0115004 VERMICELLI

Contre-fond vermiculé, on le retrouve traditionnellement dans les imprimés du XIXe siècle.

## T0115004 - Artie



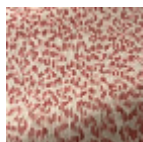
## Thorp of London

<b>TYPE</b>	Imprimés
<b>TECHNIQUE</b>	Imprimé au cadre plat à la main
<b>UNITÉ DE VENTE</b>	Disponible au mètre
<b>SUPPORT</b>	TS015 - Margaret Off White
<b>COMPOSITION</b>	60 % Coton - 40 % Chanvre
<b>NOMBRE DE COULEURS</b>	2
<b>COULEURS</b>	A-ARTIC 312 B-ARMOR 398
<b>LAIZE UTILE</b>	122 cm / 48,03 inch
<b>RACCORD</b>	H: 40 cm - 15,74 inch V: 32 cm - 12,59 inch Raccord droit
<b>POIDS</b>	455 gr / ml
<b>ENTRETIEN</b>	
<b>INFORMATIONS</b>	Imprimé au cadre à la main

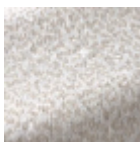
## 4 Couleurs



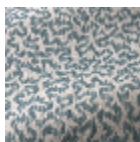
T0115001  
Sevres



T0115002  
Jasper



T0115003  
Donkey



T0115004  
Artic