

T0124002 PARISIENNE

Spectaculaire indienne datant du XVIIIe siècle. La technique du cadre plat reproduit toutes les subtilités de l'impression à la planche de bois originale.

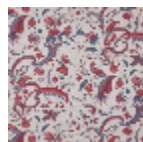
T0124002 - Matcha



Thorp of London

TYPE	Imprimés
TECHNIQUE	Imprimé au cadre plat à la main
UNITÉ DE VENTE	Disponible au mètre
SUPPORT	TS016 - Marigold White
COMPOSITION	41 % Coton - 27 % Lin - 18 % Bambou VISCOSE - 14 % Polyamide
NOMBRE DE COULEURS	6
COULEURS	A-ELM 109 B-CALYPSO 57 C-CRANBERRY 105 D-RASPBERRY 38 E-MATCHA 111 F-LAUREL 136
LAIZE UTILE	123 cm / 48,42 inch
RACCORD	H: 121 cm - 47,63 inch V: 75 cm - 29,52 inch Raccord droit
POIDS	377 gr / ml
ENTRETIEN	
INFORMATIONS	Imprimé au cadre à la main

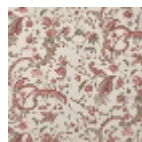
3 Couleurs



T0124001
Niagara



T0124002
Matcha



T0124003
Reed