

T0129002 PALME

PALME s'inspire du beau motif cachemire adopté en premier par les anglaises durant la seconde moitié du XVIIIe siècle.

T0129002 - Dahlia



Thorp of London

TYPE	Imprimés
TECHNIQUE	Imprimé au cadre plat à la main
UNITÉ DE VENTE	Disponible au mètre
SUPPORT	TS007 - George Off White
COMPOSITION	100 % Lin
NOMBRE DE COULEURS	6
COULEURS	A-CLARET 122 B-ALUMINIUM 134 C-FOAM 135 D-RASPBERRY 38 E-DAHLIA 182 F-POWDER 229
LAIZE UTILE	130 cm / 51,18 inch
RACCORD	H: 32 cm - 12,59 inch V: 53 cm - 20,86 inch Raccord droit
POIDS	685 gr / ml
ENTRETIEN	
INFORMATIONS	Imprimé au cadre à la main

4 Couleurs



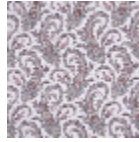
T0129001
Laurel



T0129002
Dahlia



T0129003
Capri



T0129004
Wine