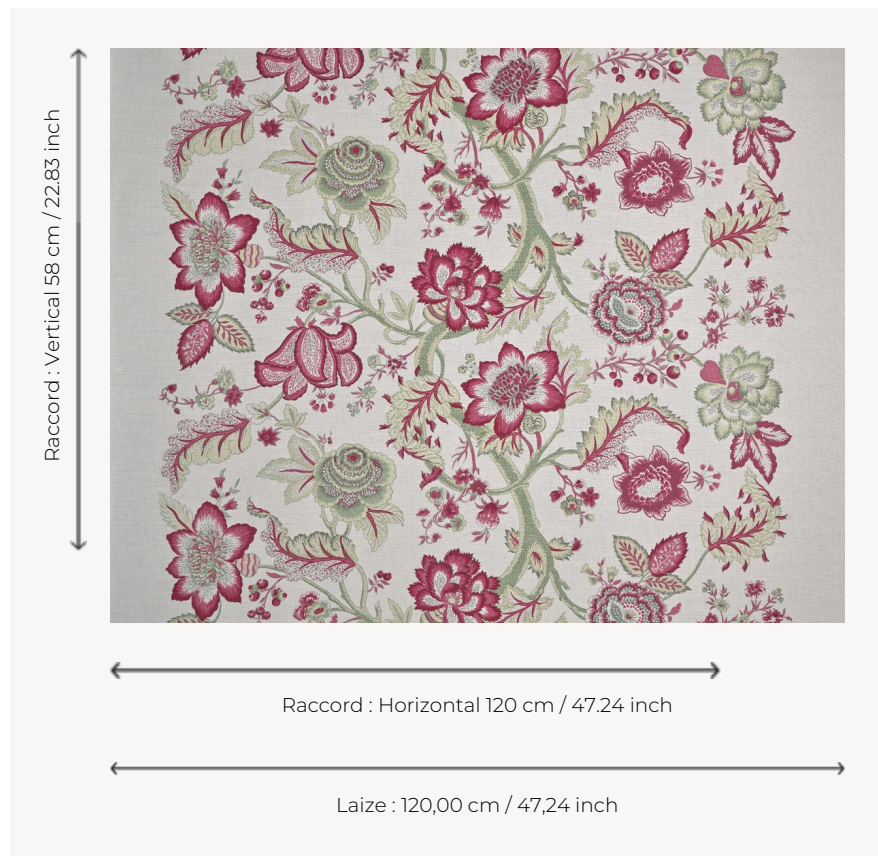


T0131001 SEVILLE

Ces branches sinueuses fleuries inspirées des pailempores indiens importés au XVIIe et XVIIIe siècles par les Compagnies des Indes orientales.

T0131001 - MAGNOLIA



Thorp of London

TYPE	Imprimés
TECHNIQUE	Imprimé au cadre plat à la main
UNITÉ DE VENTE	Disponible au mètre
SUPPORT	TS018 - Spencer Off White
COMPOSITION	57 % Lin - 43 % Coton
NOMBRE DE COULEURS	7
COULEURS	A-METALLIC 58 B-MAGNOLIA 428 C-SCARLET 426 D-CELADON 221 E-WATERGREEN 205 F-CYCLAMEN 427 G-WATERGREEN 205
LAIZE UTILE	120 cm / 47,24 inch
RACCORD	H: 120 cm - 47,24 inch V: 58 cm - 22,83 inch Raccord droit
POIDS	347 gr / ml
ENTRETIEN	
INFORMATIONS	Imprimé au cadre à la main

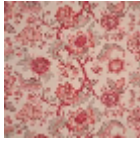
4 Couleurs



T0131001
MAGNOLIA



T0131002
Peon



T0131003
Melba



T0131004
Harvest