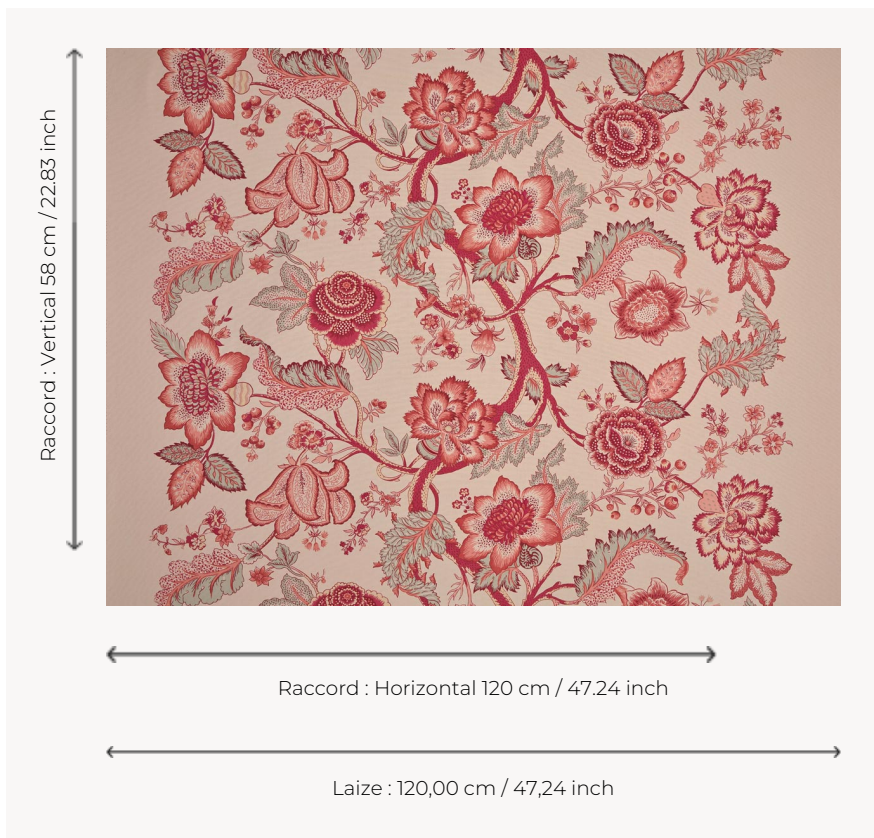


T0131003 SEVILLE

Ces branches sinueuses fleuries inspirées des pailempores indiens importés au XVIIe et XVIIIe siècles par les Compagnies des Indes orientales.

T0131003 - Melba



Thorp of London

TYPE	Imprimés
TECHNIQUE	Imprimé au cadre plat à la main
UTILISATION	Siège normal
MARTINDALE	-
UNITÉ DE VENTE	Disponible au mètre
SUPPORT	TS003 - Bradley Sand
COMPOSITION	100 % Coton
NOMBRE DE COULEURS	7
COULEURS	A-WINE 238 B-MELBA 421 C-CAMEO 227 D-LIPSTICK 425 E-ALASKA 363 F-MELON 375 G-CHAMPAGNE 142
LAIZE UTILE	120 cm / 47,24 inch
RACCORD	H: 120 cm - 47,24 inch V: 58 cm - 22,83 inch Raccord droit
POIDS	361 gr / ml
ENTRETIEN	
INFORMATIONS	Imprimé au cadre à la main

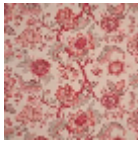
4 Couleurs



T0131001
MAGNOLIA



T0131002
Peon



T0131003
Melba



T0131004
Harvest