

T0240003 KENSINGTON LARGE FLOWER

Chardons et guirlandes florales dessinent une rayure fantaisie qui fait écho aux créations Arts & Crafts.

T0240003 - Chanterelle



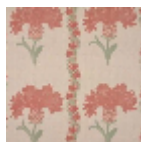
Thorp of London

TYPE	Imprimés
TECHNIQUE	Imprimé au cadre plat à la main
UNITÉ DE VENTE	Disponible au mètre
SUPPORT	TS001 - Andrew Natural
COMPOSITION	60 % Coton - 40 % Jute
NOMBRE DE COULEURS	3
COULEURS	A-CHANTERELLE 161 B-MARBLE 94 C-WHITE 320
LAIZE UTILE	120 cm / 47,24 inch
RACCORD	H: 54 cm - 21,25 inch V: 63 cm - 24,80 inch Raccord droit
POIDS	542 gr / ml
ENTRETIEN	
INFORMATIONS	Imprimé au cadre à la main

3 Couleurs



T0240001
Peon



T0240002
Grapefruit



T0240003
Chanterelle