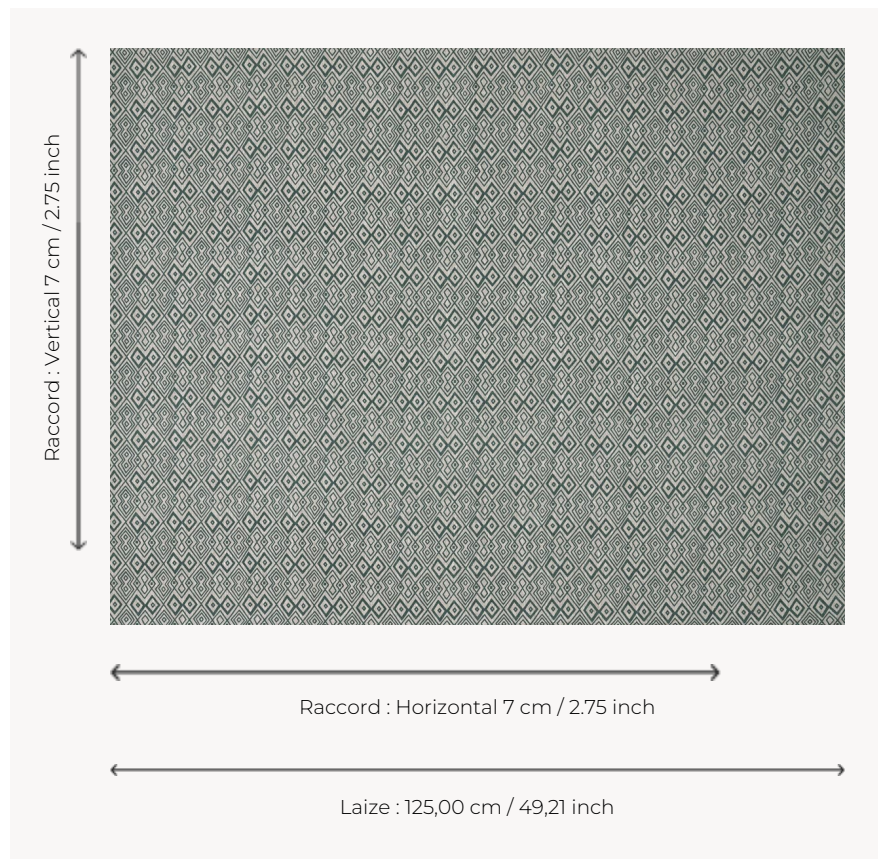


T0277002 AVENUE THORP

All-over de losanges s'emboitant les uns dans les autres, le motif AVENUE THORP rappelle les broderies de raphia africaines.

T0277002 - Spruce



Thorp of London

TYPE	Imprimés
TECHNIQUE	Imprimé au cadre plat à la main
UNITÉ DE VENTE	Disponible au mètre
SUPPORT	TS008 - Harry Natural
COMPOSITION	100 % Lin
NOMBRE DE COULEURS	1
COULEURS	A-SPRUCE 342
LAIZE UTILE	125 cm / 49,21 inch
RACCORD	H: 7 cm - 2,75 inch V: 7 cm - 2,75 inch Raccord droit
POIDS	345 gr / ml
ENTRETIEN	
INFORMATIONS	Imprimé au cadre à la main

3 Couleurs



T0277001
Powder



T0277002
Spruce



T0277003
Black