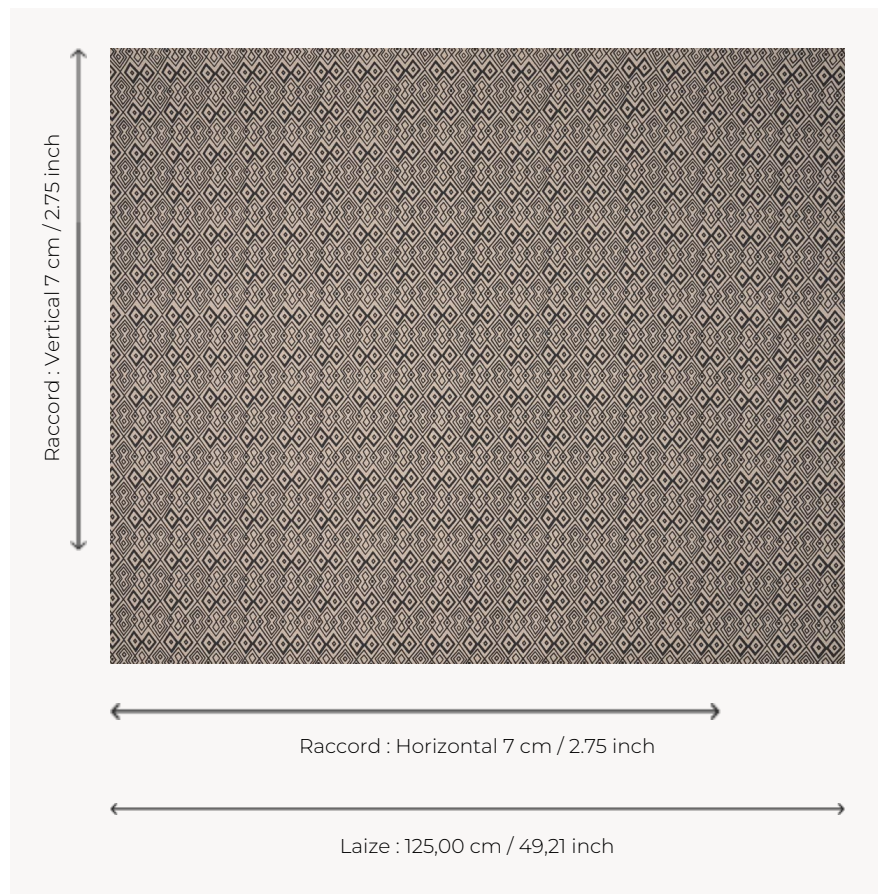


T0277003 AVENUE THORP

All-over de losanges s'emboitant les uns dans les autres, le motif AVENUE THORP rappelle les broderies de raphia africaines.

T0277003 - Black



Thorp of London

TYPE	Imprimés
TECHNIQUE	Imprimé au cadre plat à la main
UNITÉ DE VENTE	Disponible au mètre
SUPPORT	TS005 - George Sand
COMPOSITION	100 % Lin
NOMBRE DE COULEURS	1
COULEURS	A-BLACK 190
LAIZE UTILE	125 cm / 49,21 inch
RACCORD	H: 7 cm - 2,75 inch V: 7 cm - 2,75 inch Raccord droit
POIDS	685 gr / ml
ENTRETIEN	
INFORMATIONS	Imprimé au cadre à la main

3 Couleurs



T0277001
Powder



T0277002
Spruce



T0277003
Black