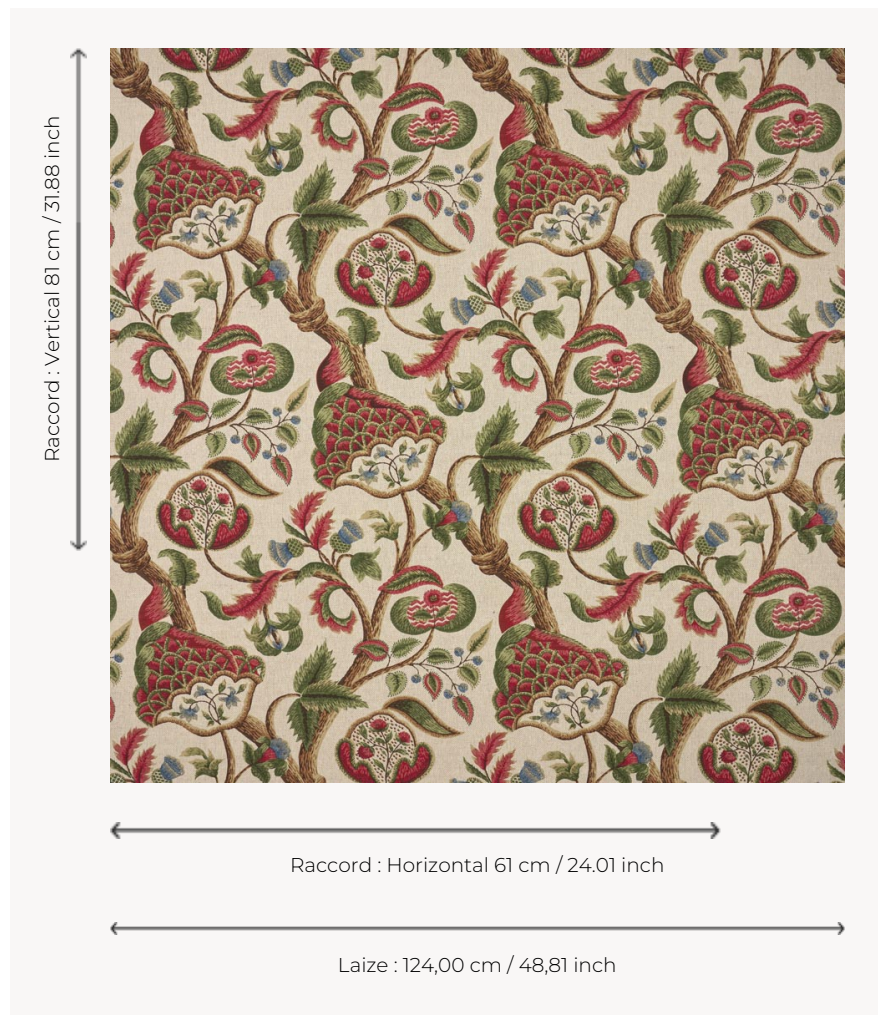


T0291003 EDINBURGH

Ce magnifique motif de branches sinueuses fleuries reproduit en trompe-l'œil les spectaculaires broderies Crewel du XVIIe siècle anglais.

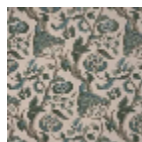
T0291003 - Cranberry



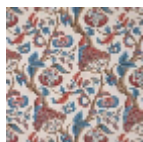
Thorp of London

| | |
|---------------------------|---|
| TYPE | Imprimés |
| TECHNIQUE | Imprimé au cadre plat à la main |
| UNITÉ DE VENTE | Disponible au mètre |
| SUPPORT | TS021 - Winston Natural |
| COMPOSITION | 55 % Coton - 45 % Jute |
| NOMBRE DE COULEURS | 10 |
| COULEURS | A-PEPPER 379 B-LAUREL 136 C-PEACOCK 126 D-CRANBERRY 105 E-ELM 109 F-MOSAIC 208 G-MATCHA 111 H-SAND 216 I-CALYPSO 57 J-SIENNA 209 |
| LAIZE UTILE | 124 cm / 48,81 inch |
| RACCORD | H: 61 cm - 24,01 inch V: 81 cm - 31,88 inch Raccord droit |
| POIDS | 449 gr / ml |
| ENTRETIEN | |
| INFORMATIONS | Imprimé au cadre à la main |

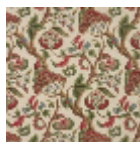
3 Couleurs



T0291001
Malachite



T0291002
Olympe



T0291003
Cranberry