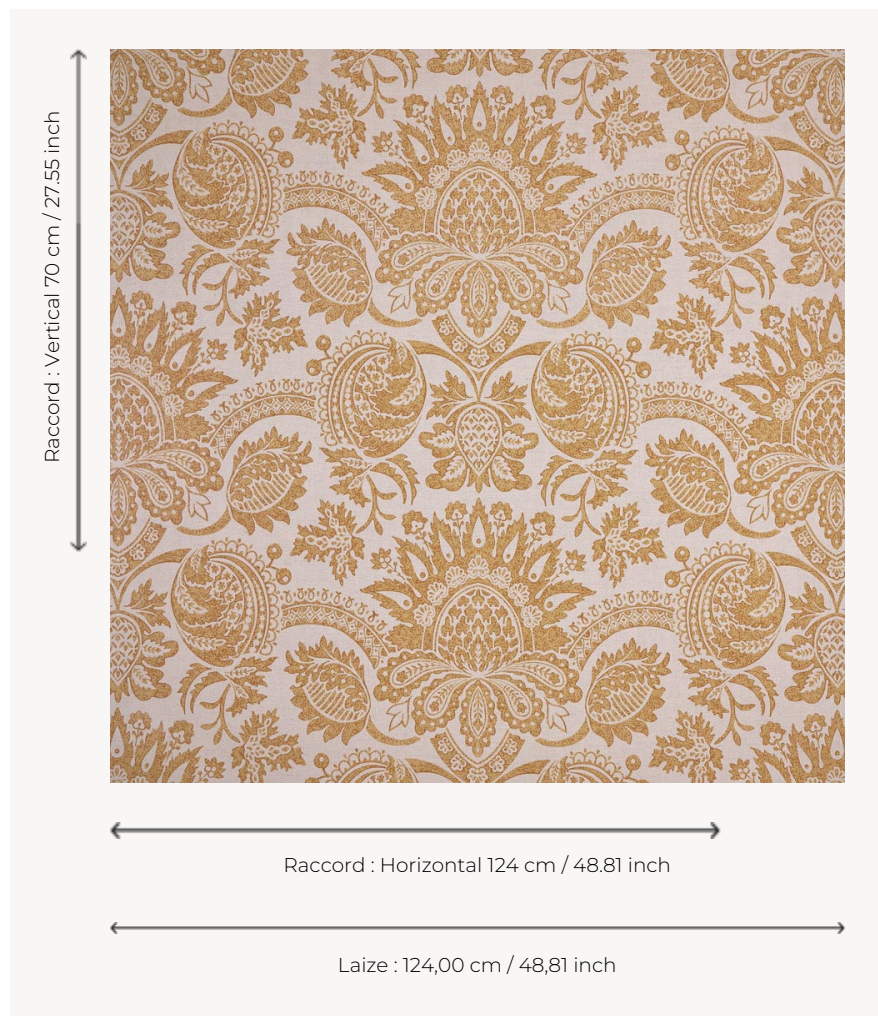


T0296001 ST PETERS

Le tissu ST PETERS est une magnifique réinterprétation d'une "indienne porcelaine" (terminologie employée au XVIII^e siècle pour évoquer les impressions à la planche de bois à l'indigo). Référence directe aux porcelaines chinoises bleues et blanches importées, ce textile s'inspire également des soieries baroques des années 1730 au motif de grosses fleurs et de feuilles dentelées.

T0296001 - Brass



Thorp of London

TYPE	Imprimés
TECHNIQUE	Imprimé au cadre plat à la main
UNITÉ DE VENTE	Disponible au mètre
SUPPORT	TS001 - Andrew Natural
COMPOSITION	60 % Coton - 40 % Jute
NOMBRE DE COULEURS	2
COULEURS	A-BRASS 158 B-WHEAT 254
LAIZE UTILE	124 cm / 48,81 inch
RACCORD	H: 124 cm - 48,81 inch V: 70 cm - 27,55 inch Raccord droit
POIDS	542 gr / ml
ENTRETIEN	
INFORMATIONS	Imprimé au cadre à la main

4 Couleurs



T0296001
Brass



T0296002
Jay



T0296003
Current



T0296004
Plum