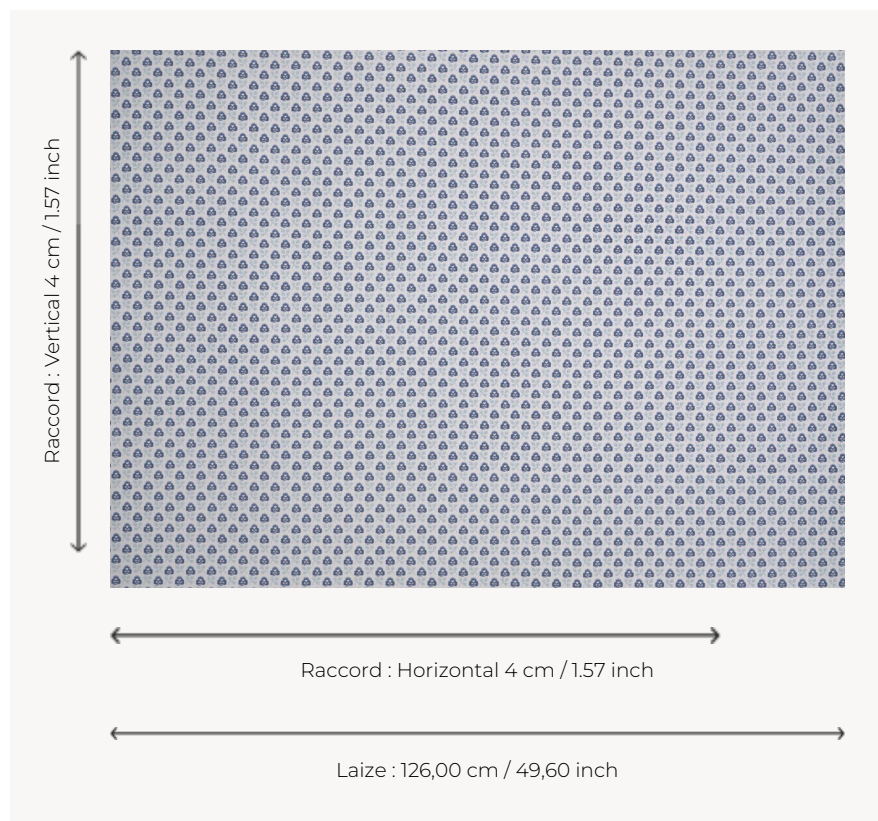


# T0298002 CHALFONT

Charmant semé floral dans l'esprit des mignonnettes de la fin du XVIIIe siècle utilisées dans la mode.

## T0298002 - China

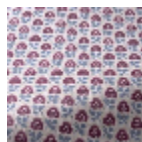


## Thorp of London

<b>TYPE</b>	Imprimés
<b>TECHNIQUE</b>	Imprimé au cadre plat à la main
<b>UTILISATION</b>	Siège normal
<b>MARTINDALE</b>	15.000 T
<b>UNITÉ DE VENTE</b>	Disponible au mètre
<b>SUPPORT</b>	TS013 - Lucy Off White
<b>COMPOSITION</b>	100 % Coton
<b>NOMBRE DE COULEURS</b>	3
<b>COULEURS</b>	A-FOAM 135 B-MINERAL 297 C-CHINA 12
<b>LAIZE UTILE</b>	126 cm / 49,60 inch
<b>RACCORD</b>	H: 4 cm - 1,57 inch V: 4 cm - 1,57 inch Raccord droit
<b>POIDS</b>	370 gr / ml
<b>ENTRETIEN</b>	

**INFORMATIONS** Imprimé au cadre à la main

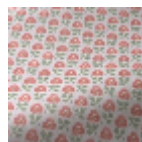
### 3 Couleurs



T0298001  
Petunia



T0298002  
China



T0298003  
Argile