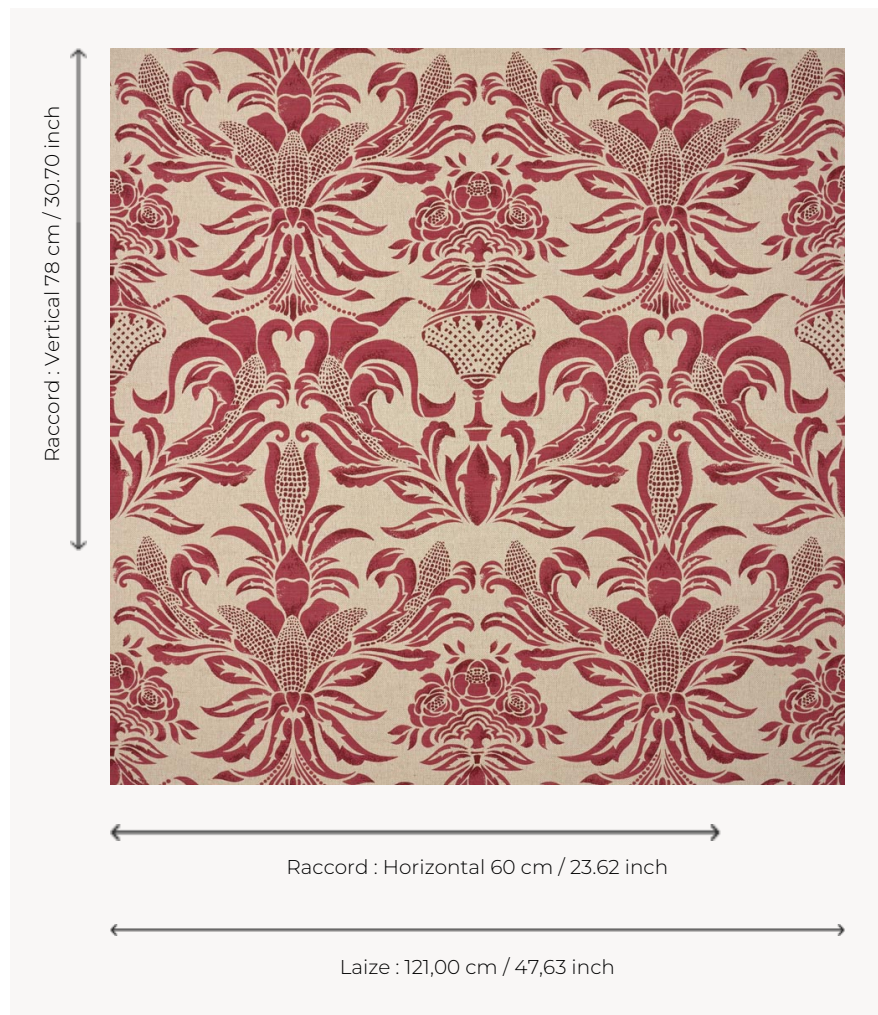


T0299002 CORN DAMASK

Construit sur la base d'un dessin classique, le motif imprimé CORN DAMASK présente une influence Art déco.

T0299002 - Dahlia



Thorp of London

TYPE	Imprimés
TECHNIQUE	Imprimé au cadre plat à la main
UNITÉ DE VENTE	Disponible au mètre
SUPPORT	TS021 - Winston Natural
COMPOSITION	55 % Coton - 45 % Jute
NOMBRE DE COULEURS	2
COULEURS	A-CLARET 122 B-DAHLIA 182
LAIZE UTILE	121 cm / 47,63 inch
RACCORD	H: 60 cm - 23,62 inch V: 78 cm - 30,70 inch Raccord droit
POIDS	449 gr / ml
ENTRETIEN	
INFORMATIONS	Imprimé au cadre à la main

2 Couleurs



T0299001
Petunia



T0299002
Dahlia