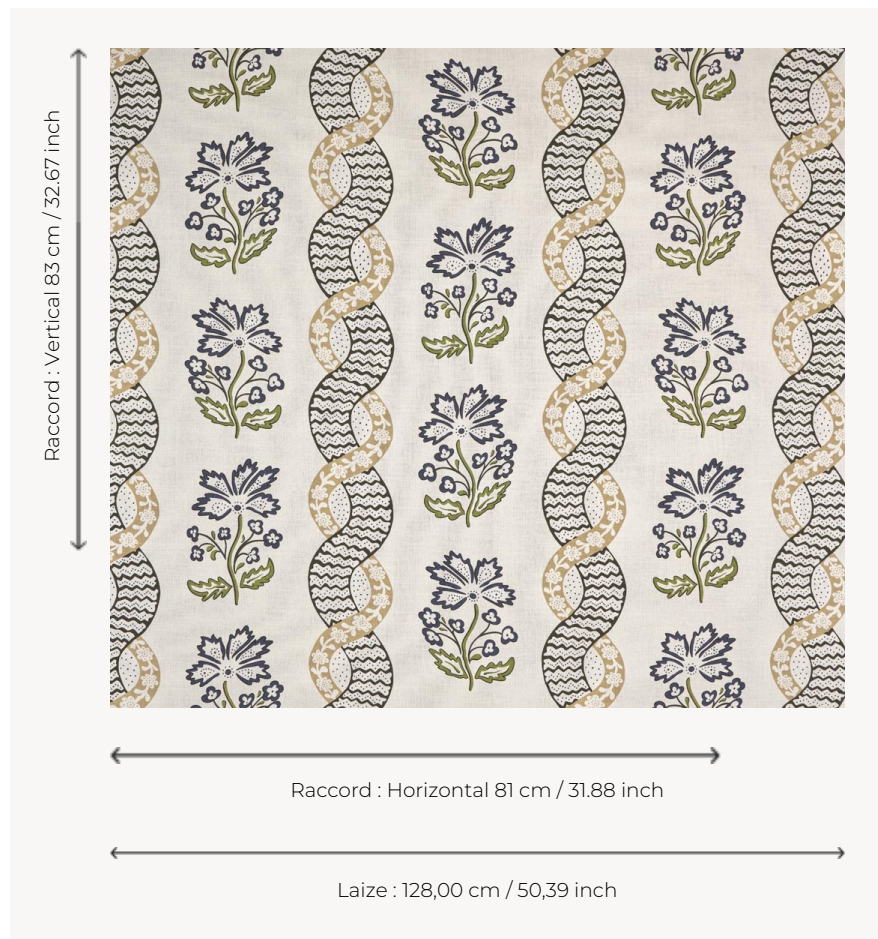


## T0315002 CAVALERE

Inspiré des toiles imprimées de la seconde moitié du XVIIIe siècle, CAVALERE se compose d'effets de rubans en spirale et de fleurs stylisées.

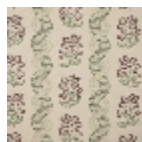
### T0315002 - Storm



### Thorp of London

<b>TYPE</b>	Imprimés
<b>TECHNIQUE</b>	Imprimé au cadre plat à la main
<b>UNITÉ DE VENTE</b>	Disponible au mètre
<b>SUPPORT</b>	TS004 - Douglas White
<b>COMPOSITION</b>	78 % Lin - 22 % Bambou VISCOSE
<b>NOMBRE DE COULEURS</b>	4
<b>COULEURS</b>	A-IVY 179 B-STORM 212 C-CEDAR 50 D-SAND 216
<b>LAIZE UTILE</b>	128 cm / 50,39 inch
<b>RACCORD</b>	H: 81 cm - 31,88 inch V: 83 cm - 32,67 inch Raccord sauté
<b>POIDS</b>	436 gr / ml
<b>ENTRETIEN</b>	
<b>INFORMATIONS</b>	Imprimé au cadre à la main

## 3 Couleurs



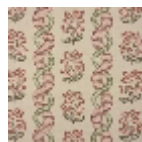
T0315001

Fig



T0315002

Storm



T0315003

Cameo