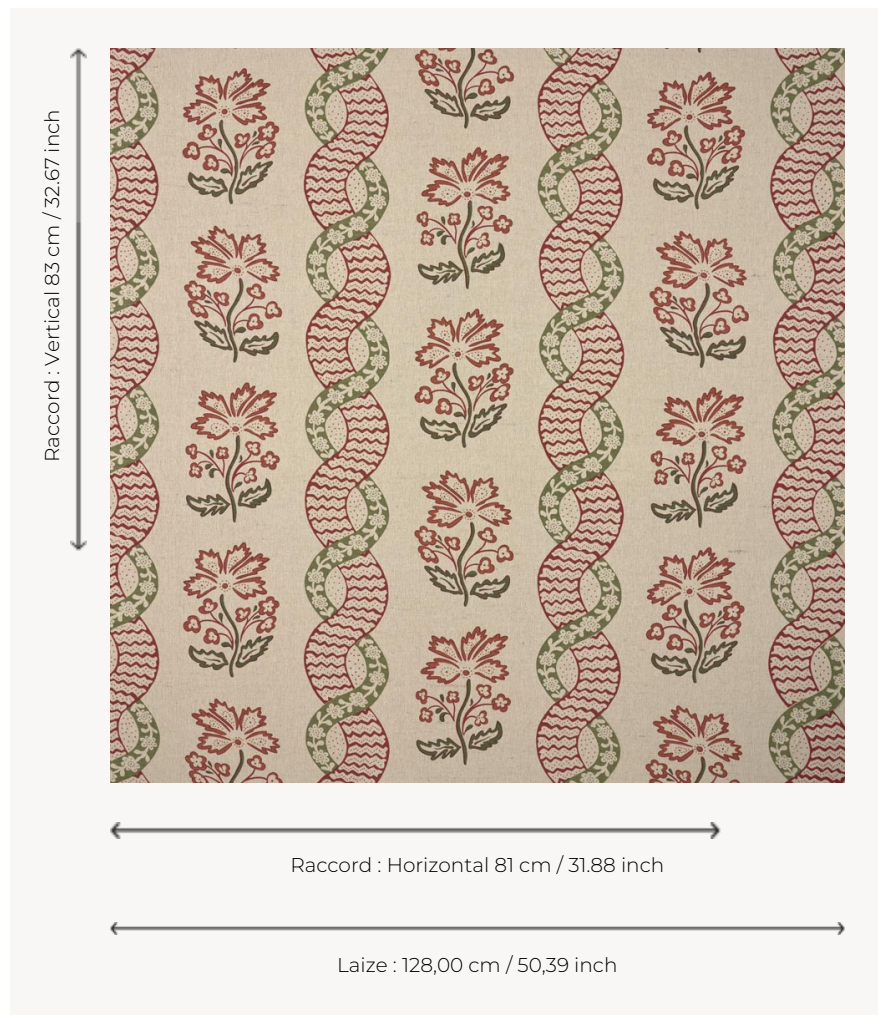


T0315003 CAVALERE

Inspiré des toiles imprimées de la seconde moitié du XVIIIe siècle, CAVALERE se compose d'effets de rubans en spirale et de fleurs stylisées.

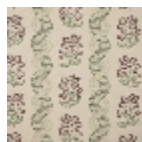
T0315003 - Cameo



Thorp of London

TYPE	Imprimés
TECHNIQUE	Imprimé au cadre plat à la main
UNITÉ DE VENTE	Disponible au mètre
SUPPORT	TS021 - Winston Natural
COMPOSITION	55 % Coton - 45 % Jute
NOMBRE DE COULEURS	4
COULEURS	A-STRAWBERRY 180 B-CAMEO 227 C-CACTUS 178 D-ELM 109
LAIZE UTILE	128 cm / 50,39 inch
RACCORD	H: 81 cm - 31,88 inch V: 83 cm - 32,67 inch Raccord sauté
POIDS	449 gr / ml
ENTRETIEN	
INFORMATIONS	Imprimé au cadre à la main

3 Couleurs



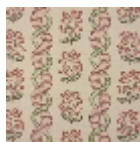
T0315001

Fig



T0315002

Storm



T0315003

Cameo