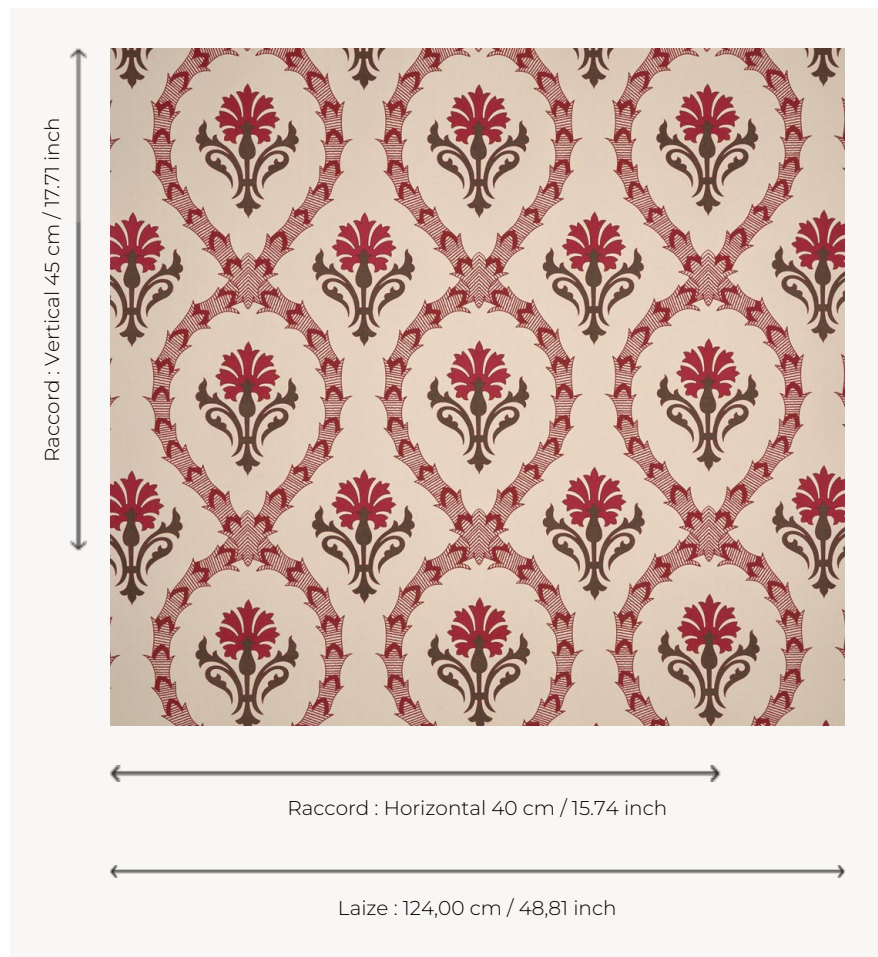


T0316002 CRUSADE

Ce motif d'œillets stylisés placés en quinconce dans des mandorles est un clin d'œil au mouvement Arts and Crafts.

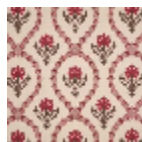
T0316002 - Claret



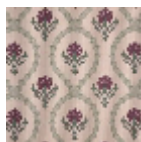
Thorp of London

TYPE	Imprimés
TECHNIQUE	Imprimé au cadre plat à la main
UTILISATION	Siège normal
MARTINDALE	-
UNITÉ DE VENTE	Disponible au mètre
SUPPORT	TS003 - Bradley Sand
COMPOSITION	-
NOMBRE DE COULEURS	4
COULEURS	A-CLARET 122 B-RASPBERRY 38 C-MINK 80 D-CLARET 122
LAIZE UTILE	124 cm / 48,81 inch
RACCORD	H: 40 cm - 15,74 inch V: 45 cm - 17,71 inch Raccord droit
POIDS	361 gr / ml
ENTRETIEN	
INFORMATIONS	Imprimé au cadre à la main

2 Couleurs



T0316002
Claret



T0316003
Aubergine