


## T0316003 CRUSADE

Ce motif d'œillets stylisés placés en quinconce dans des mandorles est un clin d'œil au mouvement Arts and Crafts.

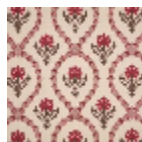
### T0316003 - Aubergine



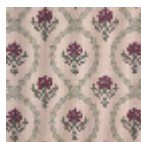
### Thorp of London

<b>TYPE</b>	Imprimés
<b>TECHNIQUE</b>	Imprimé au cadre plat à la main
<b>UNITÉ DE VENTE</b>	Disponible au mètre
<b>SUPPORT</b>	TS019 - Stanley Natural
<b>COMPOSITION</b>	62 % Coton - 38 % Jute
<b>NOMBRE DE COULEURS</b>	4
<b>COULEURS</b>	A-AUBERGINE 129 B-PETUNIA 130 C-LICHEN 114 D-CELADON 221
<b>LAIZE UTILE</b>	124 cm / 48,81 inch
<b>RACCORD</b>	H: 40 cm - 15,74 inch V: 45 cm - 17,71 inch Raccord droit
<b>POIDS</b>	542 gr / ml
<b>ENTRETIEN</b>	
<b>INFORMATIONS</b>	Imprimé au cadre à la main

## 2 Couleurs



T0316002  
Claret



T0316003  
Aubergine