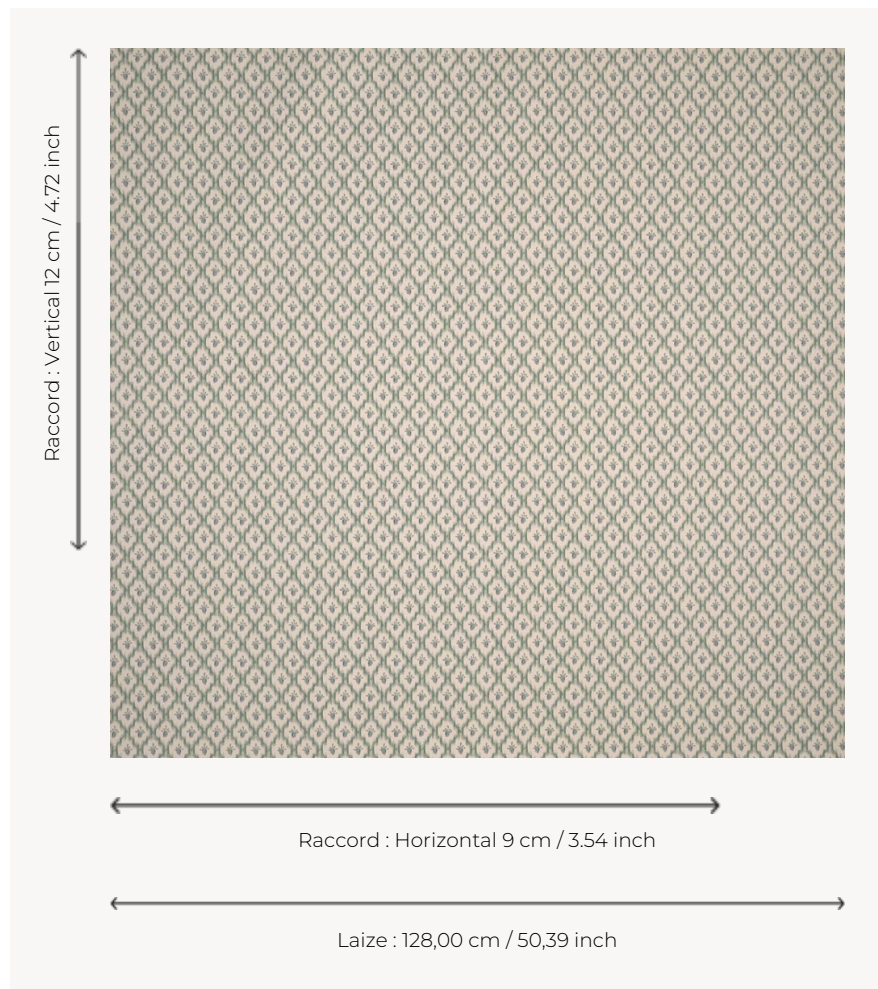


## T0329001 QUADRILLE THORP

Ce charmant dessin Louis XVI combine des losanges ikatés et des grappes de raisin, dans l'esprit du courant naturaliste de la seconde moitié du XVIII<sup>e</sup> siècle.

### T0329001 - Opalin



### Thorp of London

<b>TYPE</b>	Imprimés
<b>TECHNIQUE</b>	Imprimé au cadre plat à la main
<b>UTILISATION</b>	Siège normal
<b>MARTINDALE</b>	-
<b>UNITÉ DE VENTE</b>	Disponible au mètre
<b>SUPPORT</b>	TS003 - Bradley Sand
<b>COMPOSITION</b>	-
<b>NOMBRE DE COULEURS</b>	5
<b>COULEURS</b>	A-OPALINE 222 B-MISTY 292 C-SEVRES 206 D-ARTIC 312 E-OPALINE 222
<b>LAIZE UTILE</b>	128 cm / 50,39 inch
<b>RACCORD</b>	H: 9 cm - 3,54 inch V: 12 cm - 4,72 inch Raccord droit
<b>POIDS</b>	361 gr / ml
<b>ENTRETIEN</b>	
<b>INFORMATIONS</b>	Imprimé au cadre à la main

## 3 Couleurs



T0329001  
Opalin



T0329002  
Sterling



T0329003  
Berlingot