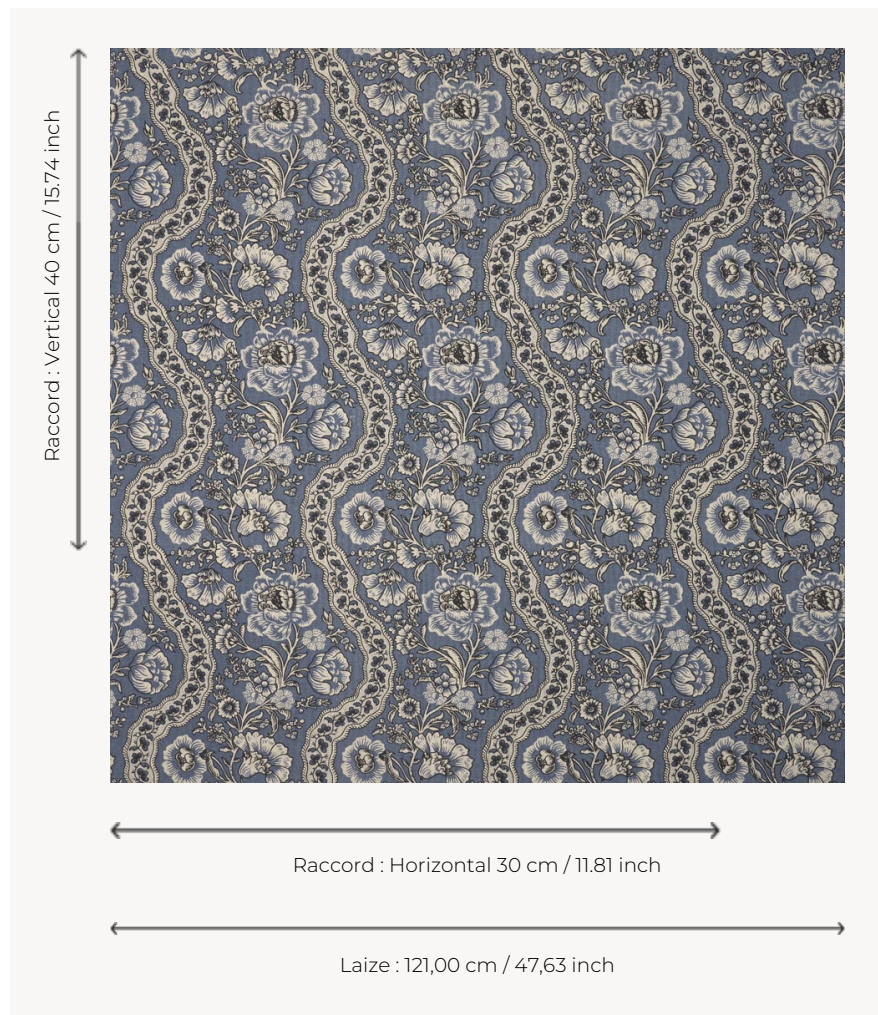


T0340002 ANTOINETTE

ANTOINETTE reprend un modèle imprimé à la planche de bois vers 1760-1770. Son motif de tiges sinueuses fleuries et de rubans ondulants exalte les plaisirs de la campagne.

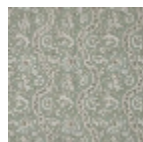
T0340002 - Denim



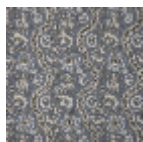
Thorp of London

TYPE	Imprimés
TECHNIQUE	Imprimé au cadre plat à la main
UNITÉ DE VENTE	Disponible au mètre
SUPPORT	TS014 - Margaret Natural
COMPOSITION	60 % Coton - 40 % Chanvre
NOMBRE DE COULEURS	2
COULEURS	A-CHARCOAL 187 B-DENIM 51
LAIZE UTILE	121 cm / 47,63 inch
RACCORD	H: 30 cm - 11,81 inch V: 40 cm - 15,74 inch Raccord droit
POIDS	455 gr / ml
ENTRETIEN	
INFORMATIONS	Imprimé au cadre à la main

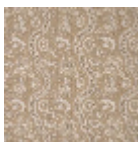
4 Couleurs



T0340001
Sevres



T0340002
Denim



T0340003
Chestnut



T0340004
Berlingot