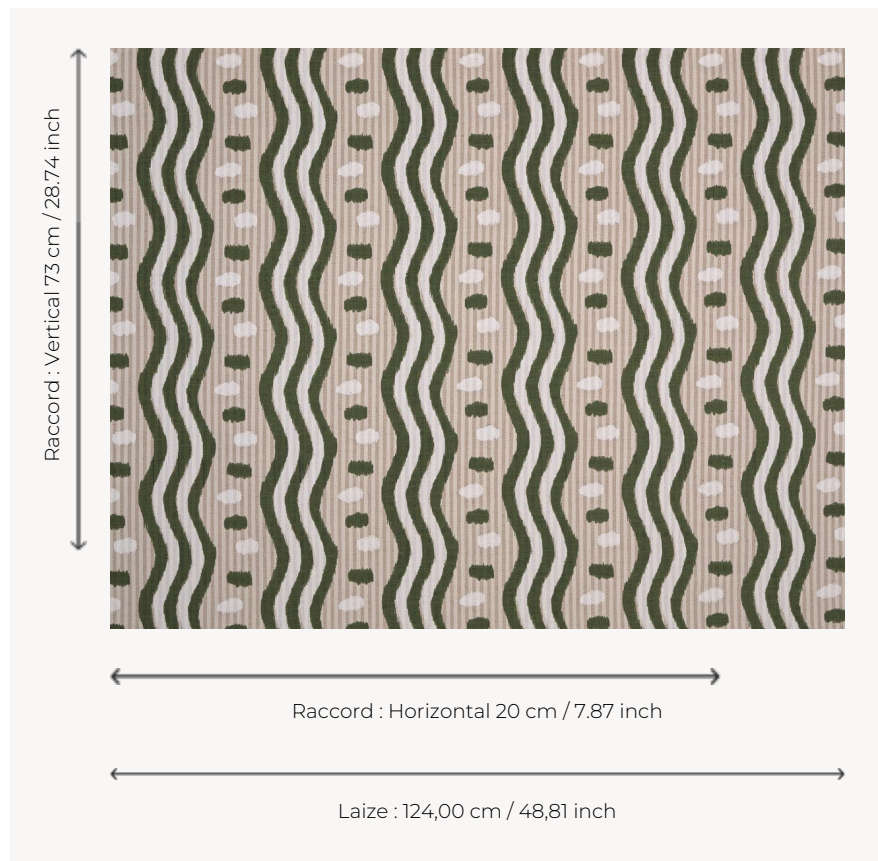


## T0441001 WAVY LINE

Taches et bandes ondulantes se détachent sur un contre-fond rayé pour un résultat ludique et graphique.

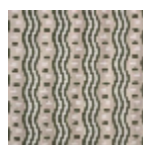
### T0441001 - Holly



### Thorp of London

|                           |  |
|---------------------------|--|
| <b>TYPE</b>               | Imprimés   |
| <b>TECHNIQUE</b>          | Imprimé au cadre plat à la main                                |
| <b>UNITÉ DE VENTE</b>     | Disponible au mètre  |
| <b>SUPPORT</b>            | TS019 - Stanley Natural  |
| <b>COMPOSITION</b>        | 62 % Coton - 38 % Jute   |
| <b>NOMBRE DE COULEURS</b> | 2  |
| <b>COULEURS</b>           | A-WHITE 320<br>B-HOLLY 71                                      |
| <b>LAIZE UTILE</b>        | 124 cm / 48,81 inch  |
| <b>RACCORD</b>            | H: 20 cm - 7,87 inch<br>V: 73 cm - 28,74 inch<br>Raccord droit |
| <b>POIDS</b>              | 542 gr / ml  |
| <b>ENTRETIEN</b>          |  |
| <b>INFORMATIONS</b>       | Imprimé au cadre à la main                                     |

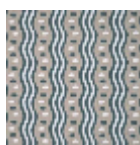
### 3 Couleurs



T0441001  
Holly



T0441002  
Black



T0441003  
Artic